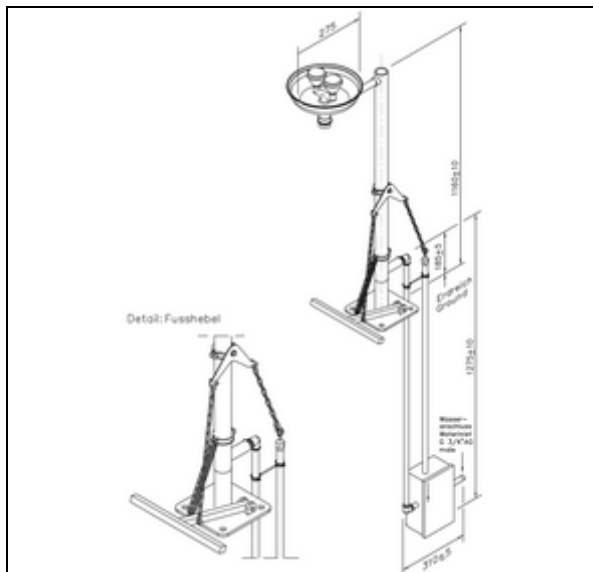


Informationen zur technischen Planung

Industrie-Notduschen PremiumLine

PremiumLine frostsichere selbstentleerende Augendusche mit Auffangbecken, mit Unterflurauslösung



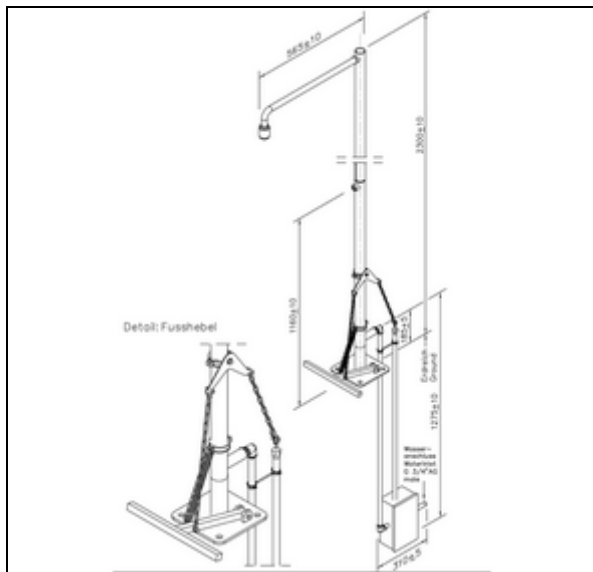
- Standfuss mit 4 Befestigungsbohrungen aus Edelstahl, poliert, Abmessungen 200 x 200 mm
- Standrohr 1 ¼-Zoll aus Edelstahl, poliert, mit Selbstentleerung, mit unterem Wasseranschluss 1 ¼-Zoll-IG
- Bedienung über Fusshebel aus Edelstahl, Befestigung über Kette an Winkelumlenkung, Abmessungen (B x T): 360 x 350 mm
- Winkelumlenkung aus Edelstahl zur Zugstange, mit Befestigung aus Edelstahl am Standrohr
- Kugelhahn aus Edelstahl als Unterflurauslösung, im Edelstahlkasten eingebaut, mit Zugstangenauslösung 1000 mm, DIN-DVGW geprüft und zugelassen, mit automatischer Entleerung in 1000 mm Tiefe
- Augendusche mit Auffangbecken aus Edelstahl, Durchmesser 275 mm, chemikalienbeständig grün pulverbeschichtet, Ablaufanschluss 1 ¼-Zoll-AG
- breitstrahlende Hochleistungsbrauseköpfe aus Messing, chemikalienbeständig grün pulverbeschichtet, mit Kunststoffsprühplatte, verkalkungsarm, mit Gummischutz und dichtschliessendem Staubdeckel mit Klappmechanismus, montiert über Verteilergabel aus Messing, chemikalienbeständig grün pulverbeschichtet
- integrierter automatischer Mengenregulator 16 Liter / Minute
- Anschlussrohr 1/2-Zoll aus Messing, chemikalienbeständig grün pulverbeschichtet, Länge 100 mm
- Hinweisschild für Augendusche nach DIN 4844-2-D und BGV A8, selbstklebend 150 x 150 mm
- Gesamthöhe 1160 mm, Ausladung 410 mm, Gesamtbreite inkl. Fusshebel 360 mm
- gemäß ANSI Z358.1-2004 und DIN EN 15154-2:2006

Artikel-Nr.: BR 305 395

Informationen zur technischen Planung

Industrie-Notduschen PremiumLine

PremiumLine frostsichere selbstentleerende Körper-Notdusche, mit Unterflurauslösung



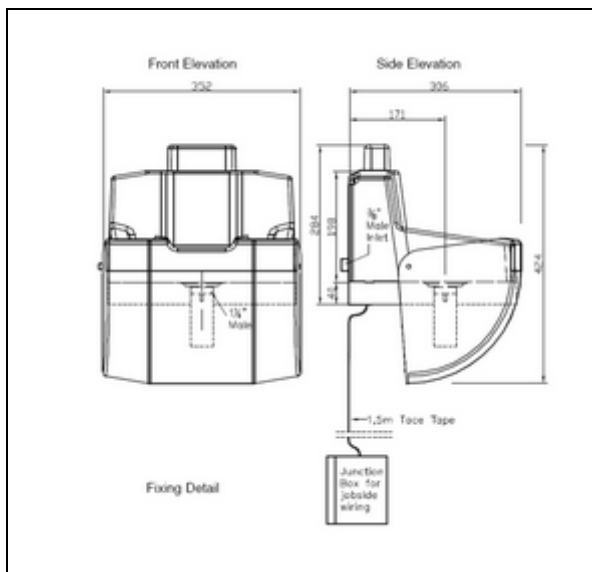
- Standfuss mit 4 Befestigungsbohrungen aus Edelstahl, poliert, Abmessungen 200 x 200 mm
- Standrohr 1 1/4-Zoll aus Edelstahl, poliert, mit Selbstentleerung, mit unterem Wasseranschluss 1 1/4-Zoll-IG
- Bedienung über Fusshebel aus Edelstahl, Befestigung über Kette an Winkelumlenkung, Abmessungen (B x T): 360 x 350 mm
- Winkelumlenkung aus Edelstahl zur Zugstange, mit Befestigung aus Edelstahl am Standrohr
- Kugelhahn aus Edelstahl als Unterflurauslösung, im Edelstahlkasten eingebaut, mit Zugstangenauslösung 1000 mm, DIN-DVGW geprüft und zugelassen, mit automatischer Entleerung in 1000 mm Tiefe
- Duscharm 3/4-Zoll aus Edelstahl, poliert, Gesamtlänge 565 mm
- Hochleistungsduschkopf aus poliertem Edelstahl, mit verbessertem Strahlbild, korrosionsbeständig, weitestgehend verkalkungs- und wartungsfrei, sehr robust, selbst entleerend
- Volumenstrom mind. 75 Liter / Minute bei 1 bar Fließdruck
- Gesamthöhe 2300 mm, Ausladung 565 mm, Gesamtbreite inkl. Fusshebel 360 mm
- gemäß DIN EN 15154-1:2006
- gemäß ANSI Z358.1-2004 und DIN 12899-3:2009

Artikel-Nr.: BR 830 395

Informationen zur technischen Planung

Industrie-Notduschen PremiumLine

PremiumLine frostsichere beheizte Augendusche mit Becken und Abdeckung, für Wandmontage Aufputz



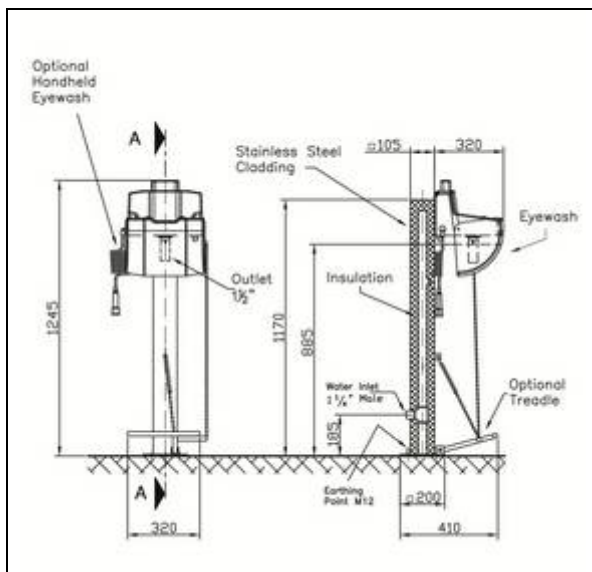
- Gehäuse, Abdeckung und Auffangbecken aus schlagfestem und UV-beständigen ABS-Kunststoff
- integrierter Klappschutzdeckel gegen Verschmutzung
- Auslösung durch Herunterschwenken der Abdeckung
- breitstrahlende Hochleistungsbrauseköpfe aus Messing, chemikalienbeständig pulverbeschichtet, mit Kunststoffsprühplatte, verkalkungsarm, mit Gummischutz
- mit integriertem Mengenregulierventil 3/8-Zoll
- inklusive Hinweisschild für Augendusche gemäß DIN 4844-2-D und BGV A8 auf der Abdeckung
- Isolierung, Beheizung über selbstregelndes Begleitheizband
- Außenluftthermostat und Energiesparschaltung (Abschaltung der Begleitheizung bei 14° C, Einschaltung bei 4° C)
- für den Einsatz in EX-Zonen 1 & 2, alle elektrischen Teile ex-geschützt, mit ATEX-Zertifikat für die Gesamtkonstruktion
- Wasseranschluss 3/8-Zoll-AG, Wasserablauf 1 1/4-Zoll
- Elektrischer Anschluss 230 V – 50 Hz
- Höhe 200 mm, Breite 355 mm, Tiefe 305 mm
- gemäß ANSI Z358.1-2004 und DIN EN 15154-2:2006

Artikel-Nr.: BR 826 095

Informationen zur technischen Planung

Industrie-Notduschen PremiumLine

PremiumLine frostsichere beheizte Augendusche mit Becken und Abdeckung, für Bodenmontage



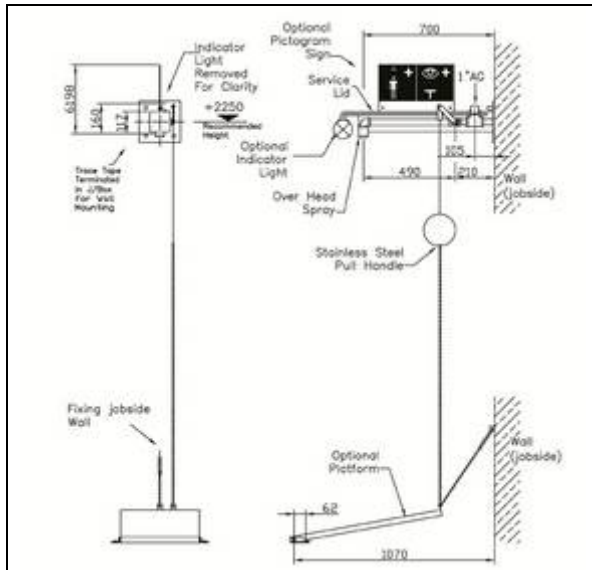
- Standfuß mit 4 Befestigungsbohrungen aus Edelstahl, Abmessungen 200 x 200 mm
- Standrohr einteilig aus Edelstahl, mit unterem Wasseranschluss 1 1/4-Zoll-AG
- Verkleidung der Verrohrung und Isolierung aus Edelstahl, inklusive Hinweisstreifen grün/weiß
- Augen- und Gesichtsdusche mit Auffangbecken und Abdeckung, Abmessungen (H x B x T): 200 x 355 x 305 mm
- Gehäuse, Abdeckung und Auffangbecken aus schlagfestem und UV-beständigen ABS-Kunststoff, Ablaufanschluss 1 1/4-Zoll
- Auslösung durch Herunterziehen der Abdeckung
- breitstrahlende Hochleistungsbrauseköpfe aus Messing, chemikalienbeständig pulverbeschichtet, mit Kunststoffsprühplatte, verkalkungsarm, mit Gummischutz
- mit integriertem Mengenregulierventil 3/8-Zoll
- inklusive Hinweisschild nach DIN 4844-2-D und BGV A8 auf der Abdeckung
- Isolierung, Beheizung über selbstregelndes Begleitheizband
- Außenluftthermostat und Energiesparschaltung (Abschaltung der Begleitheizung bei 14° C, Einschaltung bei 4° C)
- für den Einsatz in EX-Zonen 1 & 2, alle elektrischen Teile ex-geschützt, mit ATEX-Zertifikat für die Gesamtkonstruktion
- Elektrischer Anschluss 230 V – 50 Hz
- Gesamthöhe 1245 mm, Breite 355 mm, Tiefe 400 mm
- gemäß ANSI Z358.1-2004 und DIN EN 15154-2:2006

Artikel-Nr.: **BR 827 095**

Informationen zur technischen Planung

Industrie-Notduschen PremiumLine

PremiumLine frostsichere beheizte Körper-Notdusche, für Wandmontage Aufputz



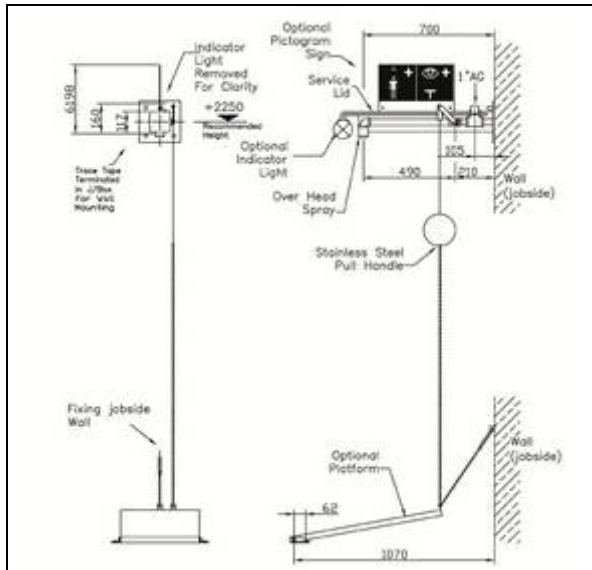
- Wandflansch mit 4 Befestigungsbohrungen aus Edelstahl, Wasseranschluss 1-Zoll-AG
- Wandduscharm aus Edelstahl, Ausladung 700 mm
- Verkleidung der Verrohrung und Isolierung aus Edelstahl, inklusive Hinweisstreifen grün/weiß
- Kugelhahn mit Zugstangenbetätigung aus Edelstahl, Kugelhahn nicht selbsttätig schließend
- Auslösung über Zugstange aus Edelstahl, Länge 700 mm
- Isolierung, Beheizung über selbstregelndes Begleitheizkabel
- Hochleistungsduschkopf aus chemikalienbeständigem Kunststoff, mit verbessertem Strahlbild, korrosionsbeständig, weitestgehend verkalkungs- und wartungsfrei, sehr robust, selbst entleerend
- Volumenstrom mind. 75 Liter / Minute bei 1 bar Fließdruck
- Außenluftthermostat und Energiesparschaltung (Abschaltung der Begleitheizung bei 14°C, Einschaltung bei 4°C)
- für den Einsatz in EX-Zonen 1 & 2, alle elektrischen Teile ex-geschützt, mit ATEX-Zertifikat für die Gesamtkonstruktion
- Elektrischer Anschluss 230 V – 50 Hz
- Anbringungshöhe 2350 mm (± 100 mm)
- gemäß DIN EN 15154-1:2006
- gemäß ANSI Z358.1-2004 und DIN 12899-3:2009

Artikel-Nr.: **BR 819 095**

Informationen zur technischen Planung

Industrie-Notduschen PremiumLine

PremiumLine frostsichere beheizte Körper-Notdusche, für Wandmontage Aufputz



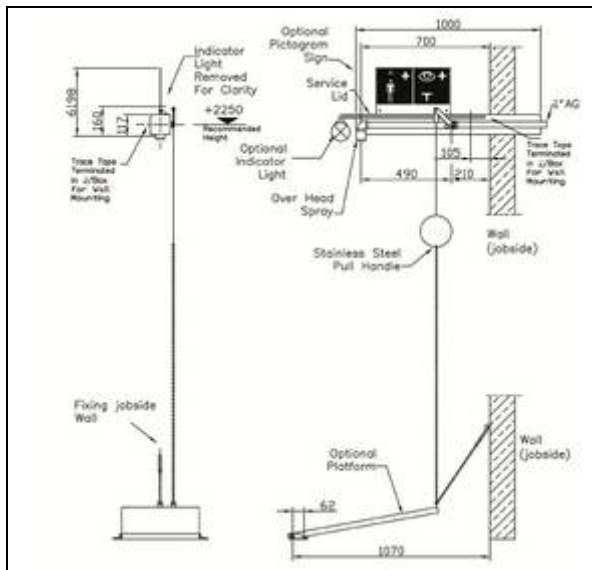
- Wandflansch mit 4 Befestigungsbohrungen aus Edelstahl, Wasseranschluss 3/4-Zoll-AG
- Wandduscharm 3/4-Zoll aus Edelstahl, poliert, Ausladung 700 mm
- Kugelhahn 3/4-Zoll aus Edelstahl, mit Zugstangenbetätigung, DIN-DVGW geprüft und zugelassen
- Zugstange aus Edelstahl, poliert, Länge 700 mm
- Hochleistungsduschkopf aus chemikalienbeständigen Kunststoff, mit verbessertem Strahlbild, korrosionsbeständig, weitestgehend verkalkungs- und wartungsfrei, sehr robust, selbst entleerend
- integrierter automatischer Mengenregulator 50 Liter / Minute für ein normgerechtes Strahlbild bei einem vorgegebenen Arbeitsbereich von 1,5 bis 3 bar Fließdruck
- Verkleidung der Verrohrung und Isolierung aus Edelstahl, inklusive Hinweistreifen grün/weiß
- Isolierung, Beheizung über selbstregelndes Begleitheizkabel
- Außenluftthermostat und Energiesparschaltung (Abschaltung der Begleitheizung bei 14°C, Einschaltung bei 4°C)
- für den Einsatz in EX-Zonen 1 & 2, alle elektrischen Teile ex-geschützt, mit ATEX-Zertifikat für die Gesamtkonstruktion
- Elektrischer Anschluss 230 V – 50 Hz
- Anbringungshöhe 2350 mm (± 100 mm)
- gemäß DIN EN 15154-1:2006
- gemäß ANSI Z358.1-2004 und DIN 12899-3:2009
- DIN-DVGW geprüft und zugelassen

Artikel-Nr.: **BR 819 795**

Informationen zur technischen Planung

Industrie-Notduschen PremiumLine

PremiumLine frostsichere beheizte Körper-Notdusche, für Wandmontage Unterputz



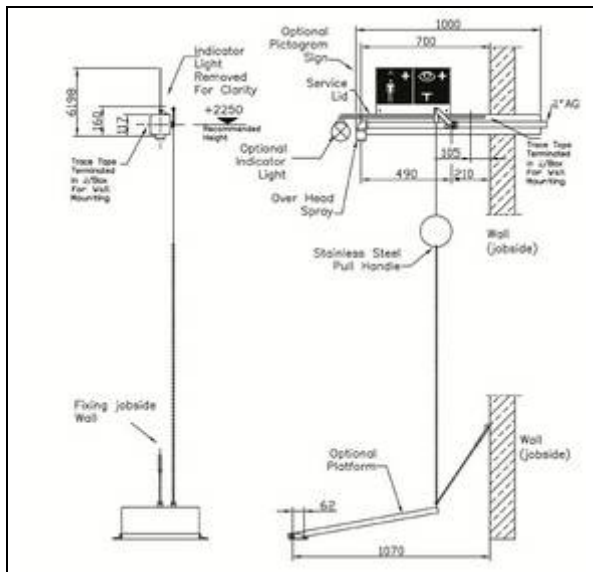
- Wandduscharm aus Edelstahl, Ausladung 700 mm, Gesamtlänge 1000 mm, Wasseranschluss 1-Zoll-AG
- Verkleidung der Verrohrung und Isolierung aus Edelstahl, inklusive Hinweistreifen grün/weiß
- Kugelhahn mit Zugstangenbetätigung aus Edelstahl, Kugelhahn nicht selbsttätig schließend
- Auslösung über Zugstange aus Edelstahl, Länge 700 mm
- Isolierung, Beheizung über selbstregelndes Begleitheizkabel
- Hochleistungsduschkopf aus chemikalienbeständigem Kunststoff, mit verbessertem Strahlbild, korrosionsbeständig, weitestgehend verkalkungs- und wartungsfrei, sehr robust, selbst entleerend
- Volumenstrom mind. 75 Liter / Minute bei 1 bar Fließdruck
- Außenluftthermostat und Energiesparschaltung (Abschaltung der Begleitheizung bei 14°C, Einschaltung bei 4°C)
- für den Einsatz in EX-Zonen 1 & 2, alle elektrischen Teile ex-geschützt, mit ATEX-Zertifikat für die Gesamtkonstruktion
- Elektrischer Anschluss 230 V – 50 Hz
- Anbringungshöhe 2350 mm (± 100 mm)
- gemäß DIN EN 15154-1:2006
- gemäß ANSI Z358.1-2004 und DIN 12899-3:2009

Artikel-Nr.: BR 820 095

Informationen zur technischen Planung

Industrie-Notduschen PremiumLine

PremiumLine frostsichere beheizte Körper-Notdusche, für Wandmontage Unterputz



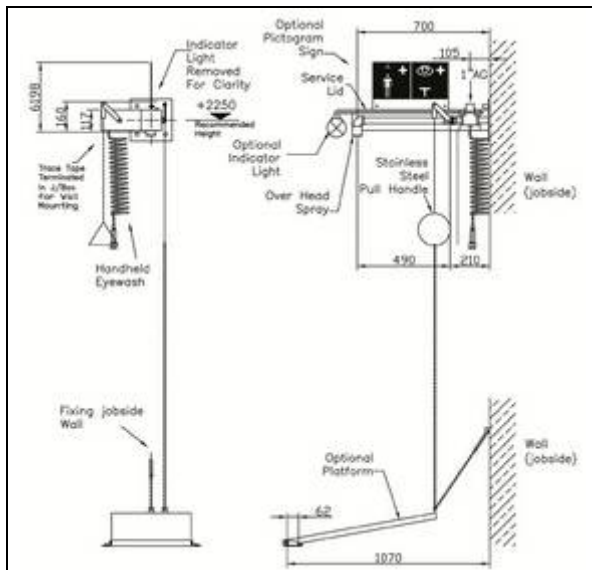
- Wandduscharm 3/4-Zoll aus Edelstahl, Ausladung 700 mm, Gesamtlänge 1000 mm, Wasseranschluss 3/4-Zoll-AG
- Kugelhahn 3/4-Zoll aus Edelstahl, mit Zugstangenbetätigung, DIN-DVGW geprüft und zugelassen
- Zugstange aus Edelstahl, poliert, Länge 700 mm
- Hochleistungsduschkopf aus chemikalienbeständigen Kunststoff, mit verbessertem Strahlbild, korrosionsbeständig, weitestgehend verkalkungs- und wartungsfrei, sehr robust, selbst entleerend
- integrierter automatischer Mengenregulator 50 Liter / Minute für ein normgerechtes Strahlbild bei einem vorgegebenen Arbeitsbereich von 1,5 bis 3 bar Fließdruck
- Verkleidung der Verrohrung und Isolierung aus Edelstahl, inklusive Hinweistreifen grün/weiß
- Isolierung, Beheizung über selbstregelndes Begleitheizkabel
- Außenluftthermostat und Energiesparschaltung (Abschaltung der Begleitheizung bei 14°C, Einschaltung bei 4°C)
- für den Einsatz in EX-Zonen 1 & 2, alle elektrischen Teile ex-geschützt, mit ATEX-Zertifikat für die Gesamtkonstruktion
- Elektrischer Anschluss 230 V – 50 Hz
- Anbringungshöhe 2350 mm (± 100 mm)
- gemäß DIN EN 15154-1:2006
- gemäß ANSI Z358.1-2004 und DIN 12899-3:2009
- DIN-DVGW geprüft und zugelassen

Artikel-Nr.: **BR 820 795**

Informationen zur technischen Planung

Industrie-Notduschen PremiumLine

PremiumLine frostsichere beheizte Körper-Notdusche mit Augendusche am Spiralschlauch, für Wandmontage Aufputz



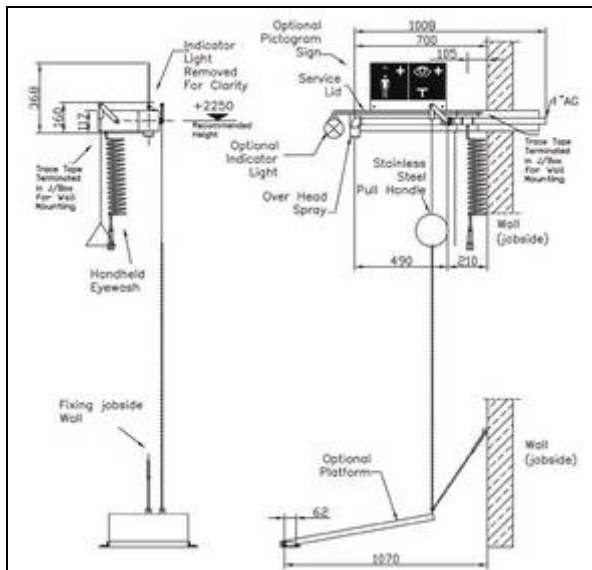
- Wandflansch mit 4 Befestigungsbohrungen aus Edelstahl, Wasseranschluss 1-Zoll-AG
- Wandduscharm aus Edelstahl, Ausladung 700 mm
- Verkleidung der Verrohrung und Isolierung aus Edelstahl, inklusive Hinweistreifen grün/weiß
- Kugelhahn mit Zugstangenbetätigung aus Edelstahl, Kugelhahn nicht selbsttätig schließend
- Auslösung über Zugstange aus Edelstahl, Länge 700 mm
- Isolierung, Beheizung über selbstregelndes Begleitheizkabel
- Hochleistungsduschkopf aus chemikalienbeständigem Kunststoff, mit verbessertem Strahlbild, korrosionsbeständig, weitestgehend verkalkungs- und wartungsfrei, sehr robust, selbst entleerend
- Volumenstrom mind. 75 Liter / Minute bei 1 bar Fliessdruck
- Augendusche mit einem Brausekopf am Spiralschlauch
- Außenluftthermostat und Energiesparschaltung (Abschaltung der Begleitheizung bei 14°C, Einschaltung bei 4°C)
- für den Einsatz in EX-Zonen 1 & 2, alle elektrischen Teile ex-geschützt, mit ATEX-Zertifikat für die Gesamtkonstruktion
- Elektrischer Anschluss 230 V – 50 Hz
- Anbringungshöhe 2350 mm (± 100 mm)
- gemäß DIN EN 15154-1:2006
- gemäß ANSI Z358.1-2004 und DIN 12899-3:2009

Artikel-Nr.: BR 821 095

Informationen zur technischen Planung

Industrie-Notduschen PremiumLine

PremiumLine frostsichere beheizte Körper-Notdusche mit Augendusche am Spiralschlauch, für Wandmontage Unterputz



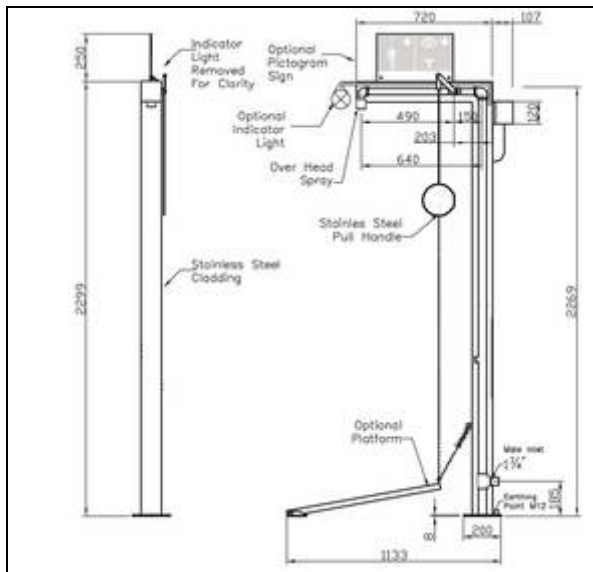
- Wandduscharm aus Edelstahl, Ausladung 700 mm, Gesamtlänge 1000 mm, Wasseranschluss 1-Zoll-AG
- Verkleidung der Verrohrung und Isolierung aus Edelstahl, inklusive Hinweisstreifen grün/weiß
- Kugelhahn mit Zugstangenbetätigung aus Edelstahl, Kugelhahn nicht selbsttätig schließend
- Auslösung über Zugstange aus Edelstahl, Länge 700 mm
- Isolierung, Beheizung über selbstregelndes Begleitheizkabel
- Hochleistungsduschkopf aus chemikalienbeständigem Kunststoff, mit verbessertem Strahlbild, korrosionsbeständig, weitestgehend verkalkungs- und wartungsfrei, sehr robust, selbst entleerend
- Volumenstrom mind. 75 Liter / Minute bei 1 bar Fliessdruck
- Augendusche mit einem Brausekopf am Spiralschlauch
- Außenluftthermostat und Energiesparschaltung (Abschaltung der Begleitheizung bei 14°C, Einschaltung bei 4°C)
- für den Einsatz in EX-Zonen 1 & 2, alle elektrischen Teile ex-geschützt, mit ATEX-Zertifikat für die Gesamtkonstruktion
- Elektrischer Anschluss 230 V – 50 Hz
- Anbringungshöhe 2350 mm (± 100 mm)
- gemäß DIN EN 15154-1:2006
- gemäß ANSI Z358.1-2004 und DIN 12899-3:2009

Artikel-Nr.: **BR 822 095**

Informationen zur technischen Planung

Industrie-Notduschen PremiumLine

PremiumLine frostsichere beheizte Körper-Notdusche, für Bodenmontage



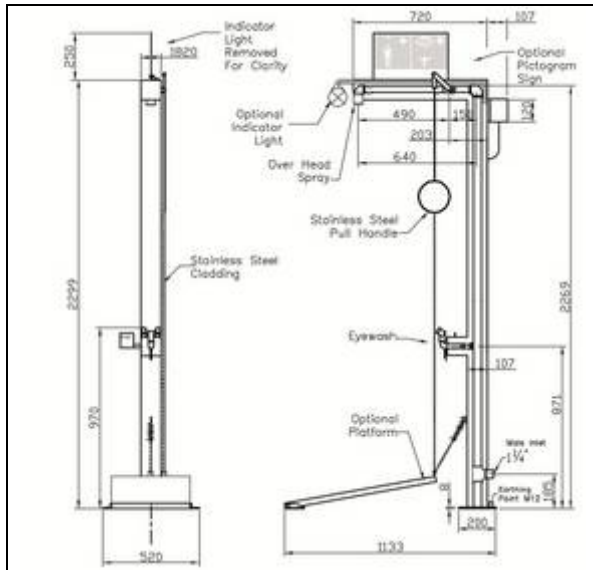
- Standfuß mit 4 Befestigungsbohrungen aus Edelstahl, Abmessungen 200 x 200 mm
- Standrohr 1 1/4-Zoll aus Edelstahl, mit unterem Wasseranschluss 1 1/4-Zoll-AG
- Duscharm aus Edelstahl, Ausladung 600 mm, Gesamtlänge 680 mm
- Verkleidung der Verrohrung und Isolierung aus Edelstahl, inklusive Hinweisstreifen grün/weiß
- Kugelhahn mit Zugstangenbetätigung aus Edelstahl, Kugelhahn nicht selbsttätig schließend
- Auslösung über Zugstange aus Edelstahl, Länge 700 mm
- Isolierung, Beheizung über selbstregelndes Begleitheizkabel
- Hochleistungsduschkopf aus chemikalienbeständigem Kunststoff, mit verbessertem Strahlbild, korrosionsbeständig, weitestgehend verkalkungs- und wartungsfrei, sehr robust, selbst entleerend
- Volumenstrom mind. 75 Liter / Minute bei 1 bar Fließdruck
- Außenluftthermostat und Energiesparschaltung (Abschaltung der Begleitheizung bei 14°C, Einschaltung bei 4°C)
- für den Einsatz in EX-Zonen 1 & 2, alle elektrischen Teile ex-geschützt, mit ATEX-Zertifikat für die Gesamtkonstruktion
- Elektrischer Anschluss 230 V – 50 Hz
- Gesamthöhe 2270 mm, Ausladung 600 mm
- gemäß DIN EN 15154-1:2006
- gemäß ANSI Z358.1-2004 und DIN 12899-3:2009

Artikel-Nr.: **BR 810 095**

Informationen zur technischen Planung

Industrie-Notduschen PremiumLine

PremiumLine frostsichere beheizte Körper-Notdusche, für Bodenmontage



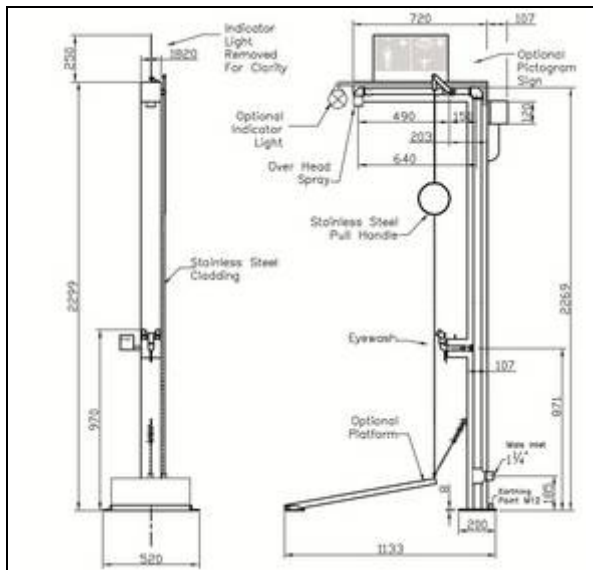
- Standfuss mit 4 Befestigungsbohrungen aus Edelstahl, poliert, Abmessungen 200 x 200 mm
- Standrohr 1 1/4-Zoll aus Edelstahl zweiteilig, poliert, mit unterem Wasseranschluss 1 1/4-Zoll-AG
- Duscharm 3/4-Zoll aus Edelstahl, poliert, Gesamtlänge 655 mm
- Kugelhahn 3/4-Zoll aus Edelstahl, mit Zugstangenbetätigung, DIN-DVGW geprüft und zugelassen
- Zugstange aus Edelstahl, poliert, Länge 700 mm
- Hochleistungsduschkopf aus chemikalienbeständigen Kunststoff, mit verbessertem Strahlbild, korrosionsbeständig, weitestgehend verkalkungs- und wartungsfrei, sehr robust, selbst entleerend
- integrierter automatischer Mengenregulator 50 Liter / Minute für ein normgerechtes Strahlbild bei einem vorgegebenen Arbeitsbereich von 1,5 bis 3 bar FlieBdruck
- Verkleidung der Verrohrung und Isolierung aus Edelstahl, inklusive Hinweistreifen grün/weiß
- Isolierung, Beheizung über selbstregelndes Begleitheizkabel
- Außenluftthermostat und Energiesparschaltung (Abschaltung der Begleitheizung bei 14°C, Einschaltung bei 4°C)
- für den Einsatz in EX-Zonen 1 & 2, alle elektrischen Teile ex-geschützt, mit ATEX-Zertifikat für die Gesamtkonstruktion
- Elektrischer Anschluss 230 V – 50 Hz
- Gesamthöhe 2300 mm, Ausladung 655 mm
- gemäß DIN EN 15154-1:2006 und DIN EN 15154-2:2006
- gemäß ANSI Z358.1-2004 und DIN 12899-3:2009
- DIN-DVGW geprüft und zugelassen

Artikel-Nr.: **BR 810 795**

Informationen zur technischen Planung

Industrie-Notduschen PremiumLine

PremiumLine frostsichere beheizte Körper-Notdusche mit Augendusche, für Bodenmontage



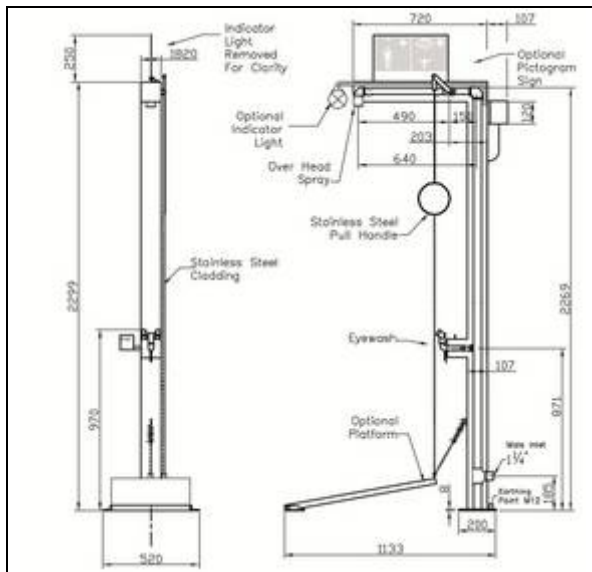
- Standfuß mit 4 Befestigungsbohrungen aus Edelstahl, Abmessungen 200 x 200 mm
- Standrohr 1 1/4-Zoll aus Edelstahl, mit unterem Wasseranschluss 1 1/4-Zoll-AG
- Duscharm aus Edelstahl, Ausladung 600 mm, Gesamtlänge 680 mm
- Verkleidung der Verrohrung und Isolierung aus Edelstahl, inklusive Hinweisstreifen grün/weiß
- Kugelhahn mit Zugstangenbetätigung aus Edelstahl, Kugelhahn nicht selbsttätig schließend
- Auslösung über Zugstange aus Edelstahl, Länge 700 mm
- Isolierung, Beheizung über selbstregelndes Begleitheizkabel
- Hochleistungsduschkopf aus chemikalienbeständigem Kunststoff, mit verbessertem Strahlbild, korrosionsbeständig, weitestgehend verkalkungs- und wartungsfrei, sehr robust, selbst entleerend
- Volumenstrom mind. 75 Liter / Minute bei 1 bar Fließdruck
- Sicherheits-Augendusche mit zwei Brauseköpfen um 45° abgewinkelt
- breitstrahlende Hochleistungsbrauseköpfe aus Messing, chemikalienbeständig pulverbeschichtet, mit Kunststoffsprühplatte, verkalkungsarm, mit Gummischutz und dichtschließendem Staubdeckel mit Klappmechanismus
- Außenluftthermostat und Energiesparschaltung (Abschaltung der Begleitheizung bei 14°C, Einschaltung bei 4°C)
- für den Einsatz in EX-Zonen 1 & 2, alle elektrischen Teile ex-geschützt, mit ATEX-Zertifikat für die Gesamtkonstruktion
- Elektrischer Anschluss 230 V – 50 Hz
- Gesamthöhe 2270 mm, Ausladung 600 mm
- gemäß DIN EN 15154-1:2006 und DIN EN 15154-2:2006
- gemäß ANSI Z358.1-2004 und DIN 12899-3:2009

Artikel-Nr.: **BR 816 095**

Informationen zur technischen Planung

Industrie-Notduschen PremiumLine

PremiumLine frostsichere beheizte Körper-Notdusche mit Augendusche, für Bodenmontage



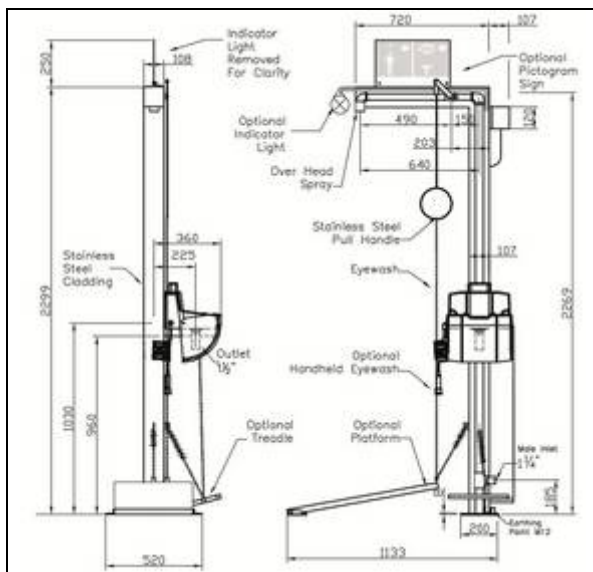
- Standfuss mit 4 Befestigungsbohrungen aus Edelstahl, poliert, Abmessungen 200 x 200 mm
- Standrohr 1 1/4-Zoll aus Edelstahl zweiteilig, poliert, mit unterem Wasseranschluss 1 1/4-Zoll-AG
- Duscharm 3/4-Zoll aus Edelstahl, poliert, Gesamtlänge 655 mm
- Kugelhahn 3/4-Zoll aus Edelstahl, mit Zugstangenbetätigung, DIN-DVGW geprüft und zugelassen
- Zugstange aus Edelstahl, poliert, Länge 700 mm
- Hochleistungsduschkopf aus Edelstahl, mit verbessertem Strahlbild, korrosionsbeständig, weitestgehend verkalkungs- und wartungsfrei, sehr robust, selbst entleerend
- integrierter automatischer Mengenregulator 50 Liter / Minute für ein normgerechtes Strahlbild bei einem vorgegebenen Arbeitsbereich von 1,5 bis 3 bar Fließdruck
- Verkleidung der Verrohrung und Isolierung aus Edelstahl, inklusive Hinweistreifen grün/weiß
- Isolierung, Beheizung über selbstregelndes Begleitheizkabel
- Sicherheits-Augendusche mit zwei Brauseköpfen um 45° abgewinkelt
- breitstrahlende Hochleistungsbrauseköpfe aus Messing, chemikalienbeständig pulverbeschichtet, mit Kunststoffsprühplatte, verkalkungsarm, mit Gummischutz und dichtschießendem Staubdeckel mit Klappmechanismus
- Außenluftthermostat und Energiesparschaltung (Abschaltung der Begleitheizung bei 14°C, Einschaltung bei 4°C)
- für den Einsatz in EX-Zonen 1 & 2, alle elektrischen Teile ex-geschützt, mit ATEX-Zertifikat für die Gesamtkonstruktion
- Elektrischer Anschluss 230 V – 50 Hz
- Gesamthöhe 2300 mm, Ausladung 655 mm
- gemäß DIN EN 15154-1:2006 und DIN EN 15154-2:2006
- gemäß ANSI Z358.1-2004 und DIN 12899-3:2009
- DIN-DVGW geprüft und zugelassen

Artikel-Nr.: **BR 816 795**

Informationen zur technischen Planung

Industrie-Notduschen PremiumLine

PremiumLine frostsichere beheizte Körper-Notdusche mit Augendusche mit Becken und Abdeckung, für Bodenmontage



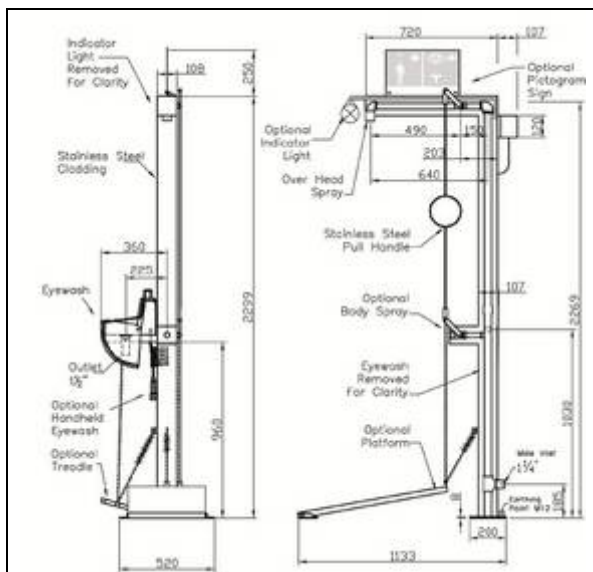
- Standfuß mit 4 Befestigungsbohrungen aus Edelstahl, Abmessungen 200 x 200 mm
- Standrohr 1 1/4-Zoll aus Edelstahl, mit unterem Wasseranschluss 1 1/4-Zoll-AG
- Duscharm aus Edelstahl, Ausladung 600 mm, Gesamtlänge 680 mm
- Verkleidung der Verrohrung und Isolierung aus Edelstahl, inklusive Hinweisstreifen grün/weiß
- Kugelhahn mit Zugstangenbetätigung aus Edelstahl, Kugelhahn nicht selbsttätig schließend
- Auslösung über Zugstange aus Edelstahl, Länge 700 mm
- Isolierung, Beheizung über selbstregelndes Begleitheizkabel
- Hochleistungsduschkopf aus chemikalienbeständigem Kunststoff, mit verbessertem Strahlbild, korrosionsbeständig, weitestgehend verkalkungs- und wartungsfrei, sehr robust, selbst entleerend
- Volumenstrom mind. 75 Liter / Minute bei 1 bar Fließdruck
- Augen- und Gesichtsdusche mit Auffangbecken und Abdeckung, Abmessungen (H x B x T): 200 x 355 x 305 mm
- Gehäuse, Abdeckung und Auffangbecken aus schlagfestem und UV-beständigen ABS-Kunststoff, Ablaufanschluss 1 1/4-Zoll
- Auslösung durch Herunterziehen der Abdeckung
- breitstrahlende Hochleistungsbrauseköpfe aus Messing, chemikalienbeständig pulverbeschichtet, mit Kunststoffsprühplatte, verkalkungsarm, mit Gummischutz
- integriertes Mengenregulierventil 3/8 Zoll für Augendusche
- inklusive Hinweisschild nach DIN 4844-2-D und BGV A8 auf der Abdeckung
- Außenluftthermostat und Energiesparschaltung (Abschaltung der Begleitheizung bei 14°C, Einschaltung bei 4°C)
- für den Einsatz in EX-Zonen 1 & 2, alle elektrischen Teile ex-geschützt, mit ATEX-Zertifikat für die Gesamtkonstruktion
- Elektrischer Anschluss 230 V – 50 Hz
- Gesamthöhe 2270 mm, Ausladung 600 mm
- gemäß DIN EN 15154-1:2006 und DIN EN 15154-2:2006
- gemäß ANSI Z358.1-2004 und DIN 12899-3:2009

Artikel-Nr.: **BR 818 095**

Informationen zur technischen Planung

Industrie-Notduschen PremiumLine

PremiumLine frostsichere beheizte Körper-Notdusche mit zusätzlicher Körpersprühdüse und Augendusche mit Becken und Abdeckung, für Bodenmontage



- Standfuß mit 4 Befestigungsbohrungen aus Edelstahl, Abmessungen 200 x 200 mm
- Standrohr 1 1/4-Zoll aus Edelstahl, mit unterem Wasseranschluss 1 1/4-Zoll-AG
- Duscharm aus Edelstahl, Ausladung 600 mm, Gesamtlänge 680 mm
- Verkleidung der Verrohrung und Isolierung aus Edelstahl, inklusive Hinweisstreifen grün/weiß
- Kugelhahn mit Zugstangenbetätigung aus Edelstahl, Kugelhahn nicht selbsttätig schließend
- Auslösung über Zugstange aus Edelstahl, Länge 700 mm
- Isolierung, Beheizung über selbstregelndes Begleitheizkabel
- Hochleistungsduschkopf aus chemikalienbeständigem Kunststoff, mit verbessertem Strahlbild, korrosionsbeständig, weitestgehend verkalkungs- und wartungsfrei, sehr robust, selbst entleerend
- Zusätzliche Körpersprühdüse zur optimalen Dekontamination, Höhe 1000 mm
- Volumenstrom mind. 115 Liter / Minute bei 1 bar Fließdruck
- Augen- und Gesichtsdusche mit Auffangbecken und Abdeckung, Abmessungen (H x B x T): 200 x 355 x 305 mm
- Gehäuse, Abdeckung und Auffangbecken aus schlagfestem und UV-beständigen ABS-Kunststoff, Ablaufanschluss 1 1/4-Zoll
- Auslösung durch Herunterziehen der Abdeckung
- breitstrahlende Hochleistungsbrauseköpfe aus Messing, chemikalienbeständig pulverbeschichtet, mit Kunststoffsprühplatte, verkalkungsarm, mit Gummischutz
- integriertes Mengenregulierventil 3/8 Zoll für Augendusche
- inklusive Hinweisschild nach DIN 4844-2-D und BGV A8 auf der Abdeckung
- Außenluftthermostat und Energiesparschaltung (Abschaltung der Begleitheizung bei 14°C, Einschaltung bei 4°C)
- für den Einsatz in EX-Zonen 1 & 2, alle elektrischen Teile ex-geschützt, mit ATEX-Zertifikat für die Gesamtkonstruktion
- Elektrischer Anschluss 230 V – 50 Hz
- Gesamthöhe 2270 mm, Ausladung 600 mm
- gemäß DIN EN 15154-1:2006 und DIN EN 15154-2:2006
- gemäß ANSI Z358.1-2004 und DIN 12899-3:2009

Artikel-Nr.: **BR 828 095**