

ClassicLine

Tank eyewash stations



BR 954 005

ClassicLine Tank-Augendusche mit Wechseltank
ClassicLine tank eyewash station with replacement tank

Tank-Inhalt: 3,8 Liter
Spülzeit: ca. 3 Minuten
Haltbarkeitsdauer (geöffnet): 6 Monate
Abmessungen (H x B x T):
500 x 250 x 350 mm

Tank capacity: 3.8 litre
Flush time: about 3 minutes
Time of permanency (opened): 6 months
Dimensions (H x W x D):
500 x 250 x 350 mm



BR 958 005

ClassicLine Tank-Augendusche mit Edelstahltank
ClassicLine tank eyewash station with stainless steel tank

Tank-Inhalt: 16 Liter
Spülzeit: ca. 5 Minuten
Gesamthöhe: 560 mm

Tank capacity: 16 litre
Flush time: about 5 minutes
Total height: 560 mm



BR 960 005

ClassicLine mobile Tank-Augendusche mit Edelstahltank
ClassicLine mobile tank eyewash station with stainless steel tank

Tank-Inhalt: 16 Liter
Spülzeit: ca. 5 Minuten
Gesamthöhe: 850 mm

Tank capacity: 16 litre
Flush time: about 5 minutes
Total height: 850 mm



BR 910 980

Antibakterieller Zusatz für Tank-Augenduschen BR 958 005, BR 960 005
Antibacterial addition for tank eyewash stations BR 958 005, BR 960 005

Konserviert Wasser bis zu 6 Monate
Inhalt: 100 ml
Dosierung: 10 ml auf 100 Liter Wasser

Disinfects and preserves water for up to 6 months
Contents per bottle: 100 ml
Dosing: 10 ml to 100 litres water



BR 951 005

ClassicLine Tank-Augendusche, für Wand-/Tischmontage
ClassicLine tank eyewash station, wall/table mounted

Tank-Inhalt: 22 Liter
Spülzeit: ca. 5 Minuten
Abmessungen (H x B x T):
540 x 350 x 350 mm

Tank capacity: 22 litre
Flush time: about 5 minutes
Dimensions (H x W x D):
540 x 350 x 350 mm



BR 952 005

ClassicLine Tank-Augendusche, für Wand-/Tischmontage
ClassicLine tank eyewash station, wall/table mounted

Tank-Inhalt: 60 Liter
Spülzeit: ca. 15 Minuten
Abmessungen (H x B x T):
580 x 450 x 450 mm

Tank capacity: 60 litre
Flush time: about 15 minutes
Dimensions (H x W x D):
580 x 450 x 450 mm



BR 953 005

ClassicLine frostsichere beheizte Tank-Augendusche, für Wand-/Tischmontage
ClassicLine frostprotected heated tank eyewash station, wall/table mounted

Tank-Inhalt: 60 Liter
Spülzeit: ca. 15 Minuten
Elektrischer Anschluss: 230 V – 50 Hz
Abmessungen (H x B x T):
580 x 450 x 450 mm

Tank capacity: 60 litre
Flush time: about 15 minutes
Electrical supply: 230 V – 50 Hz
Dimensions (H x W x D):
580 x 450 x 450 mm

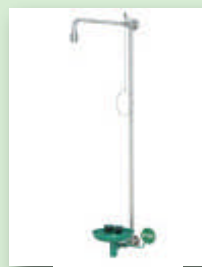


BR 951 100

Antibakterieller Zusatz für Tank-Augenduschen BR 951 005, BR 952 005, BR 953 005
Antibacterial addition for tank eyewash stations BR 951 005, BR 952 005, BR 953 005

Haltbarkeitsdauer:
ungeöffnet: 2 Jahre
geöffnet: 6 Monate
Dosierung: 1x Flasche für 60 Liter Wasser
Verpackungseinheit: 4x Flaschen

Time of permanency:
unopened: 2 years
opened: 6 months
Dosing: 1x bottle for 60 litre water
Packaging unit: 4x bottles



BR 900 035

PremiumLine Tank-Notdusche 350 Liter
PremiumLine tank safety shower 350 litre

EDELSTAHL
STAINLESS STEEL

Tankinhalt: 350 Liter
Volumenstrom: 40 Liter / Minute
Spülzeit: ca. 9 Minuten
Wassereinlass: 1 1/4 Zoll-IG

Tank capacity: 350 litre
Flow rate: 40 litre / minute
Flush time: about 9 minutes
Water inlet: 1 1/4" female



BR 900 080

PremiumLine Tank-Notdusche 800 Liter
PremiumLine tank safety shower 800 litre

EDELSTAHL
STAINLESS STEEL

Tankinhalt: 800 Liter
Volumenstrom: 40 Liter / Minute
Spülzeit: ca. 20 Minuten
Wassereinlass: 1 1/4 Zoll-IG

Tank capacity: 800 litre
Flow rate: 40 litre / minute
Flush time: about 20 minutes
Water inlet: 1 1/4" female



BR 900 120

PremiumLine Tank-Notdusche 1200 Liter
PremiumLine tank safety shower 1200 litre

EDELSTAHL
STAINLESS STEEL

Tankinhalt: 1200 Liter
Volumenstrom: 40 Liter / Minute
Spülzeit: ca. 30 Minuten
Wassereinlass: 1 1/4 Zoll-IG

Tank capacity: 1200 litre
Flow rate: 40 litre / minute
Flush time: about 30 minutes
Water inlet: 1 1/4" female



BR 900 200

PremiumLine Tank-Notdusche 2000 Liter
PremiumLine tank safety shower 2000 litre

EDELSTAHL
STAINLESS STEEL

Tankinhalt: 2000 Liter
Volumenstrom: 40 Liter / Minute
Spülzeit: ca. 50 Minuten
Wassereinlass: 1 1/4 Zoll-IG

Tank capacity: 2000 litre
Flow rate: 40 litre / minute
Flush time: about 50 minutes
Water inlet: 1 1/4" female



Spülzeiten und Klassen-Zuordnung der Tank-Notduschen bei autarker Aufstellung
Flush times and class-correlation of the tank safety showers at autarkic mounting

Artikel-Nr. Article No.	Tankinhalt (netto) Tank capacity (netto)	Standard-Hochleistungsduchkopf 40 Liter / Minute Standard high-performance shower head 40 litre / minute		Option-Hochleistungsduchkopf 75 Liter / Minute Option high-performance shower head 75 litre / minute	
		Spülzeit / Flush time	Klassen-Zuordnung Class-correlation	Spülzeit / Flush time	Klassen-Zuordnung Class-correlation
BR 900 035	350 Liter / Litre	ca. 9 Min. About 9 min.	-	ca. 5 Min. About 5 min.	-
BR 900 080	800 Liter / Litre	ca. 20 Min. About 20 min.	= Klasse I gemäß DIN 12899-3:2009 = Class I according to DIN 12899-3:2009	ca. 11 Min. About 11 min.	-
BR 900 120	1200 Liter / Litre	ca. 30 Min. About 30 min.	= Klasse I gemäß DIN 12899-3:2009 = Class I according to DIN 12899-3:2009	ca. 16 Min. About 16 min.	= Klasse II gemäß DIN 12899-3:2009 = Class II according to DIN 12899-3:2009
BR 900 200	2000 Liter / Litre	ca. 50 Min. About 50 min.	= Klasse I gemäß DIN 12899-3:2009 = Class I according to DIN 12899-3:2009	ca. 26 Min. About 26 min.	= Klasse II gemäß DIN 12899-3:2009 = Class II according to DIN 12899-3:2009



BR 910 075

Hochleistungsduchkopf für Tank-Notduschen (Klasse II)
High-performance shower head for tank safety showers (class II)

Volumenstrom: 75 Liter / Minute

Flow rate: 75 litre / minute



BR 910 085

Tauchbadheizer mit Edelstahlbecken für Tank-Notduschen bis 2000 Liter
Immersion bath heater with stainless steel basin for tank safety showers up to 2000 litre

Einstellbereich: 0 - 40°C

Sicherheitsabschaltung: 65°C

Leistung: 3 KW

Elektrischer Anschluss: 230 V - 50 Hz

Adjustment range: 0 - 40°C

Safety shutdown: 65°C

Output: 3 KW

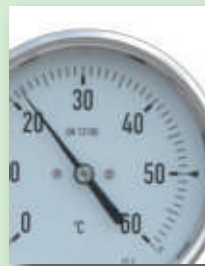
Electrical supply: 230 V - 50 Hz



Tauchbadheizer mit Edelstahlbecken für Tank-Notduschen bis 2000 Liter für Anwendungen in EX-Zone 1 & 2
Immersion bath heater with stainless steel basin for tank safety showers up to 2000 litre, for applications in EX-zone 1 & 2

Einstellbereich: 0 - 40°C

Adjustment range: 0 - 40°C



Widerstandsthermometer PT 100, für Anwendungen in EX-Zone 1 & 2 geeignet
Resistance thermometer PT 100, for applications in EX-zone 1 & 2 suitable

Zur zusätzlichen bauseitigen Temperaturüberwachung von Tank-Notduschen
For the additional temperature monitoring of tank safety showers by customers

BR 910 095



BR 910 100

Augen- und Gesichtsdusche mit Becken und Abdeckung
Eye-/Face wash unit with bowl and lid

Wasserablauf: 1 1/4-Zoll-AG
Abmessungen (H x B x T):
205 x 355 x 305 mm

Water outlet: 1 1/4" male
Dimensions (L x W x H):
205 x 355 x 305 mm



BR 910 200

Plattformbetätigung für Tank-Notdusche zusätzlich zur Druckstange
Platform actuation for tank safety showers, in addition to push bar

Für Modell mit 350-Liter-Tank
Material: Gitter aus Kunststoff
mit Edelstahlrahmen, Verbindungsteile
aus Edelstahl

For models with 350 litre tank
Material: Plastic grate with stainless steel frame,
stainless steel connectors



BR 910 250

Plattformbetätigung für Tank-Notdusche zusätzlich zur Druckstange
Platform actuation for tank safety showers, in addition to push bar

Für Modelle mit 800/1200/2000-Liter-Tank
Material: Gitter aus Kunststoff
mit Edelstahlrahmen, Verbindungsteile
aus Edelstahl

For models with 800/1200/2000 litre tank
Material: Plastic grate with stainless steel frame,
stainless steel connectors



BR 910 300

Seiten- und Rückwand mit Edelstahlblechen verkleidet
Sides and back enclosed with stainless steel panels

Für Modell mit 350-Liter-Tank

For models with 350 litre tank



BR 910 350

Seiten- und Rückwand mit Edelstahlblechen verkleidet
Sides and back enclosed with stainless steel panels

Für Modelle mit 800/1200/2000-Liter-Tank

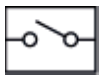
For models with 800/1200/2000 litre tank



Optische Füllstandanzeige
Optical fill-level indicator

Schwimmergesteuerte Anzeige an der vorderen Tankseite oben
Float controlled indicator at the top of the front side of the tank

BR 910 400



Notfallsensor bei Niedrigstand im Wassertank
Switch for emergency alarm if tank fill-level is too low

Nur in Verbindung mit BR 910 400 Only in combination with BR 910 400
Geeignet für Anwendungen in EX-Zone 1 & 2 Suitable for applications in EX-Zone 1 & 2

BR 910 450



Positionsleuchte (grün) für Tank-Notduschen
Position lamp (green) for tank safety showers

Elektrischer Anschluss: 230 V - 50 Hz Electrical supply: 230 V - 50 Hz

BR 910 500



Positionsleuchte (grün) für Tank-Notduschen, für Anwendungen in EX-Zone 1 & 2
Position lamp (green) for tank safety showers, for applications in EX-zone 1 & 2

Elektrischer Anschluss: 230 V - 50 Hz Electrical supply: 230 V - 50 Hz

BR 910 500 EX



Umfeldbeleuchtung für Tank-Notduschen
Area illumination for tank safety showers

Langfeldleuchte mit 2 Leuchtstoffröhren, klare Leuchtabdeckung
Elektrischer Anschluss: 230 V - 50 Hz

BR 910 550

Long lamp with 2 fluorescent tubes, clear tube cover
Electrical supply: 230 V - 50 Hz

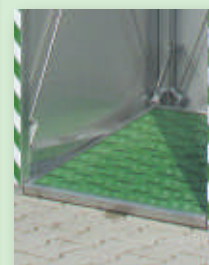


Umfeldbeleuchtung für Tank-Notduschen, für Anwendungen in EX-Zone 1 & 2
Area illumination for tank safety showers, for applications in EX-zone 1 & 2

Langfeldleuchte mit 2 Leuchtstoffröhren, klare Leuchtabdeckung
Elektrischer Anschluss: 230 V - 50 Hz

BR 910 550 EX

Long lamp with 2 fluorescent tubes, clear tube cover
Electrical supply: 230 V - 50 Hz

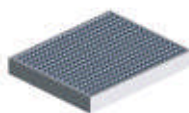


BR 910 600

Wassertemperaturanzeige
Water temperature indicator

Montiert an der vorderen Tankseite

Mounted to the front side of the tank

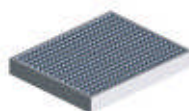


BR 910 700

Sammelwanne für Tank-Notdusche mit 350-Liter-Tank
Catch basin for tank safety shower with 350 litre tank

Material: Edelstahl, mit Kunststoffgitterrost
Wasserauslass: 2-Zoll-AG

Material: Stainless steel with plastic grate
Drain pipe: 2" male

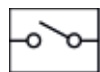


BR 910 750

Sammelwanne für Tank-Notduschen mit 800/1200/2000-Liter-Tank
Catch basin for tank safety showers with 800/1200/2000 litre tank

Material: Edelstahl, mit Kunststoffgitterrost
Wasserauslass: 2-Zoll-AG

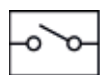
Material: Stainless steel with plastic grate
Drain pipe: 2" male



BR 910 800

Notfallsensor für die Körperdusche
Switch for body shower emergency alarm

Geeignet für Anwendungen in EX-Zone 1 & 2
Suitable for applications in EX-Zone 1 & 2



BR 910 850

Notfallsensor für die Augendusche
Switch for eye shower emergency alarm

Geeignet für Anwendungen in EX-Zone 1 & 2
Suitable for applications in EX-Zone 1 & 2



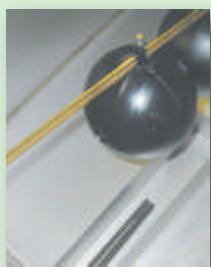
BR 910 900

PVC-Streifenvorhang für die Tank-Notdusche mit 350-Liter-Tank
PVC strip curtain for tank safety shower with 350 litre tank



BR 910 950

PVC-Streifenvorhang für die Tank-Notduschen mit 800/1200/2000-Liter-Tank
PVC strip curtain for tank safety showers with 800/1200/2000 litre tank



Kühlaggregat für Tank-Notduschen Refrigeration unit for tank safety showers

Elektrischer Anschluss: 230 V - 50 Hz Electrical supply: 230 V - 50 Hz

BR 910 970



Wasserkonservierung Micropur Forte Water preservation Micropur Forte

Konserviert Wasser bis zu 6 Monate Disinfects and preserves water for up to 6 months
Inhalt: 100 ml Contents per bottle: 100 ml
Dosierung: 10 ml auf 100 Liter Wasser Dosing: 10 ml to 100 litres water

BR 910 980

Wasserzufuhr auf 500 mm Höhe Water inlet at 500 mm height

Material: Edelstahl, mit Kunststoffgitterrost Material: Stainless steel with plastic grate
Wasseranschluss: 1 1/4-Zoll-IG Water inlet: 1 1/4" female

BR 910 990



Blitzlicht (Xenon rot) Flashlight (Xenon red)

Blitzfrequenz: 1 Hz Flash frequency: 1 Hz
Elektrischer Anschluss: 230 V - 50 Hz Electrical supply: 230 V - 50 Hz

BR 870 550



Blitzlicht (Xenon rot), für Anwendungen in EX Zone 1 & 2 geeignet Flashlight (Xenon red), for applications in EX Zone 1 & 2 suitable

Blitzfrequenz: 1 Hz Flash frequency: 1 Hz
Elektrischer Anschluss: 230 V - 50 Hz Electrical supply: 230 V - 50 Hz

BR 870 550 EX



Sirene (8 x Töne einstellbar) Siren (8 x tones adjustable)

Lautstärke: 100 db Sound volume: 100 db
Elektrischer Anschluss: 230 V - 50 Hz Electrical supply: 230 V - 50 Hz

BR 870 600



Sirene (27 x Töne einstellbar), für Anwendungen in EX Zone 1 & 2 geeignet Siren (27 x tones adjustable), for applications in EX Zone 1 & 2 suitable

Lautstärke: 118 db Sound volume: 118 db
Elektrischer Anschluss: 230 V - 50 Hz Electrical supply: 230 V - 50 Hz

BR 870 600 EX