

Oognoddouches met reservoir



BR 954 005

Laveur d'yeux à réservoir
Oognoddouche met reservoir

Réservoir: 3,8 litres
Temps de rinçage: 3 minutes

Reservoir: 3,8 liter
Spoeltijd: 3 minuten

Accessoires pour laveurs d'yeux d'urgence à réservoir
Toebehoren voor oogdouches met reservoir



BR 954 100

Réservoir de recharge de 3,8 litres de solution Eysaline
Vervangingsreservoir met 3,8 liter Eyesaline-oplossing

Durée de conservation:
Non ouvert: 2 ans
Ouvert: 6 mois

Houdbaarheid:
Ongeopend: 2 jaar
Onderhoudsvrij: 6 maanden



BR 954 200

Support de stockage pour quatre réservoirs de recharge
Opslagrek voor vier vervangingsreservoirs

Matériau: acier, revêtu de poudre noire

Materiaal: staal, zwarte poedercoating



BR 954 300

Bouchons de fermeture des buses de pulvérisation des yeux
Sluitdoppen voor de spoelmonden van de oognoddouche

Oognooddouches met reservoir



BR 951 005

Laveur d'yeux à réservoir Portastream I pour support mural/de table
Oognooddouche met reservoir Portastream I voor wand- of tafelmontage

Réservoir: 22 litres
Temps de rinçage: 5 minutes

Reservoir: 22 liter
Spoeltijd: 5 minuten



BR 952 005

Laveur d'yeux à réservoir Portastream II pour support mural/de table
Oognooddouche met reservoir Portastream II voor wand- of tafelmontage

Réservoir: 60 litres
Temps de rinçage: 15 minutes

Reservoir: 60 liter
Spoeltijd: 15 minuten



BR 953 005

Laveur d'yeux chauffé à réservoir Portastream III pour support mural/de table
Vorstbestendige oognooddouche met reservoir Portastream III voor wand- of tafelmontage

Réservoir: 60 litres
Temps de rinçage: 15 minutes
Alimentation électrique: 230V/50Hz

Reservoir: 60 liter
Spoeltijd: 15 minuten
Stroomvoeding: 230V 50 Hz



BR 960 005

Laveur d'yeux mobile à réservoir de 16 litres
Tankoogdouche mobil, met reservoir de 16 liter

Réservoir: 16 litres
Temps de rinçage: 5 minutes
Hauteur totale: 950 mm
Branchement d'eau: 3/8" /f
Branchement d'air comprimé: valve de gonflage

Reservoir: 16 liter
Spoeltijd: 5 minuten
Hoogt total: 950 mm
Wateraansluiting: 3/8" binnendraad



Complément antibactérien pour laveurs d'yeux à réservoir Portastream
Antibacterieel additief voor oognoddouches met reservoir Portastream



BR 951 100

Durée de conservation (non ouvert): 2 ans
Durée de conservation de l'eau: 6 mois
Dosage: 1 bouteille pour 60 litres d'eau
Unité de conditionnement: 4 bouteilles

Houdbaarheid (ongeopend): 2 jaar
Houdbaarheid van het water: 6 maanden
Dosering: 1 fles per 60 liter water
Verpakkingseenheid: 4 flessen



BR 951 200

Kit de nettoyage pour laveurs d'yeux à réservoir Portastream
Reinigingsset voor oognoddouches met reservoir Portastream



BR 951 500

Isolation thermique pour laveurs d'yeux à réservoir Portastream BR 951 005
Thermische isolatie voor oognoddouches met reservoir Portastream BR 951 005



BR 951 550

Isolation thermique pour laveurs d'yeux à réservoir Portastream BR 952 005
Thermische isolatie voor oognoddouches met reservoir Portastream BR 952 005



BR 951 300

Protection antipoussière pour laveurs d'yeux à réservoir Portastream
Stofkap voor oognoddouches met reservoir Portastream



BR 900 035

INOX
ROESTVRIJ STAAL

Douche d'urgence avec réservoir de 350 litres
Nooddouche met reservoir van 350 liter

Contenu du réservoir: 350 litres
Débit: 40 litres/minute
Temps de rinçage: env. 9 minutes
Branchement d'eau: 1 ¼" /f

Reservoirinhoud: 350 liter
Doorstroomhoeveelheid: 40 liter / minuut
Spoeltijd: 9 minuten
Wateraansluiting: 1 ¼" binnendraad



BR 900 080

INOX
ROESTVRIJ STAAL

Douche d'urgence avec réservoir de 800 litres
Nooddouche met reservoir van 800 liter

Contenu du réservoir: 800 litres
Débit: 40 litres/minute
Temps de rinçage: env. 20 minutes
Branchement d'eau: 1 ¼" /f

Reservoirinhoud: 800 liter
Doorstroomhoeveelheid: 40 liter / minuut
Spoeltijd: 20 minuten
Wateraansluiting: 1 ¼" binnendraad



BR 900 120

INOX
ROESTVRIJ STAAL

Douche d'urgence avec réservoir de 1200 litres
Nooddouche met reservoir van 1200 liter

Contenu du réservoir: 1200 litres
Débit: 40 litres/minute
Temps de rinçage: env. 30 minutes
Branchement d'eau: 1 ¼" /f

Reservoirinhoud: 1200 liter
Doorstroomhoeveelheid: 40 liter / minuut
Spoeltijd: 30 minuten
Wateraansluiting: 1 ¼" binnendraad



BR 900 200

INOX
ROESTVRIJ STAAL

Douche d'urgence avec réservoir de 2000 litres
Nooddouche met reservoir van 2000 liter

Contenu du réservoir: 2000 litres
Débit: 40 litres/minute
Temps de rinçage: env. 50 minutes
Branchement d'eau: 1 ¼" /f

Reservoirinhoud: 2000 liter
Doorstroomhoeveelheid: 40 liter / minuut
Spoeltijd: 50 minuten
Wateraansluiting: 1 ¼" binnendraad



Accessoires pour douches d'urgence à réservoir
Toebehoren voor nooddouches met reservoir

Numéro d'article Artikel aantal	Contenu du réservoir (net) Reservoirinhoud (netto)	Pommeau standard haute puissance 40 litres / minute Standaard hoogrendementssproeikop 40 liter / minuut		Option: pommeau standard haute puissance 75 litres / minute Optie hoogrendementssproeikop: 75 liter / minuut	
		Temps de rinçage Spoeltijd	Attribution classe Klasse	Temps de rinçage poeltijd	Attribution classe Klasse
BR 900 035	350 litres / liter	env. 9 minutes ca. 9 minuten	-	env. 5 minutes ca. 5 minuten	-
BR 900 080	800 litres / liter	env. 20 minutes ca. 20 minuten	= Classe I suivant DIN 12899-3:2009 = Klasse I conform DIN 12899-3:2009	env. 11 minutes ca. 11 minuten	-
BR 900 120	1200 litres / liter	env. 30 minutes ca. 30 minuten	= Classe I suivant DIN 12899-3:2009 = Klasse I conform DIN 12899-3:2009	env. 16 minutes ca. 16 minuten	= Classe II suivant DIN 12899-3:2009 = Klasse II conform DIN 12899-3:2009
BR 900 200	2000 litres / liter	env. 50 minutes ca. 50 minuten	= Classe I suivant DIN 12899-3:2009 = Klasse I conform DIN 12899-3:2009	env. 26 minutes ca. 26 minuten	= Classe II suivant DIN 12899-3:2009 = Klasse II conform DIN 12899-3:2009

**Pommeau de douche haute puissance pour douches d'urgence à réservoir
(classe II)**
Hoogrendementssproeikop klasse II

BR 910 075

Débit: 75 litres/minute

Het tarief van de stroom: 75 liter/minuute



BR 910 085

**Chauffe-bain d'immersion avec cuvette en inox pour douches d'urgence à réservoir
jusqu'à 2000 litres**
Dompelverwarming met roestvrijstalen reservoir, voor nooddouches met reservoirinhoud tot 2000 liter

Plage de réglage: 0 – 40° C
Arrêt d'urgence: 65° C
Puissance: 3 KW
Alimentation électrique: 230V/50Hz

Regelthermostaat (regelbereik 0–40 °C)
en veiligheidsthermostaat
3 kW, 230 V, 1-fasig, incl.

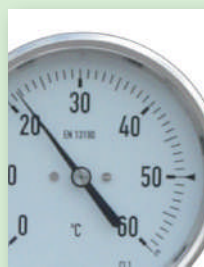
**Chauffe-bain d'immersion avec cuvette en inox pour les douches d'urgence
avec réservoir jusqu'à 2000 litres pour applications dans zones EX 1 et 2**
Dompelverwarming met roestvrijstalen reservoir, voor nooddouches met reservoirinhoud tot 2000 liter, Ex-zones 1 & 2



BR 910 085 EX

Plage de réglage: 0 – 40° C
Arrêt d'urgence: 65° C
Puissance: 3 KW
Alimentation électrique: 230V/50Hz

Regelthermostaat (regelbereik 0–40 °C)
en veiligheidsthermostaat
3 kW, 230 V, 1-fasig, incl.



Thermomètre à résistance PT100, pour applications dans zones EX 1 et 2
Weerstandsthermometer PT100, Ook voor Ex-zones 1 & 2

Pour contrôle complémentaire de la température des douches d'urgence
3-draads-uitvoering voor extra temperatuurbewaking van nooddouches met reservoir

BR 910 095



BR 910 100

Laveur d'yeux et du visage avec cuvette et recouvrement
Oog- en gezichtsdoche met kom en deksel

Sortie d'eau: 1 1/4" /m.
Dimensions (H x l x P):
205 x 355 x 305 mm

Waterafvoer: 1 1/4" buitendraad
Afmetingen (H x B x D):
205 x 355 x 305 mm

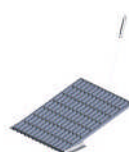


BR 910 200

Actionneur plate-forme pour douche d'urgence avec réservoir en plus de la tige de pression
Activering via opstapplatform voor nooddouche met reservoir als aanvulling bij de drukstang

Pour le modèle avec réservoir de 350 litres
Matériau: Grille en plastique avec
cadre en inox éléments de liaison en inox
conectores de acero inoxidable

Voor het model met reservoir van 350 liter
Rooster van kunststof met roestvrijstalen
frame Verbindingsdelen van
roestvrij staal



BR 910 250

Actionneur plate-forme pour douche d'urgence avec réservoir en plus de la tige de pression
Activering via opstapplatform voor nooddouche met reservoir als aanvulling bij de drukstang

Pour les modèles avec réservoir de
800/1200/2000 litres
Matériau: Grille en plastique
avec cadre en inox
Éléments de liaison en inox

Voor de modellen met reservoir van
800/1200/2000 liter
Rooster van kunststof
met roestvrijstalen frame
Verbindingsdelen van roestvrij staal



BR 910 300

Parois latérale et arrière habillées de tôles en inox
Zij- en achterwand bekleed met roestvrijstalen platen

Pour le modèle avec réservoir de 350 litres

Voor model met tank 350 liter



BR 910 350

Parois latérale et arrière habillées de tôles en inox
Zij- en achterwand bekleed met roestvrijstalen platen

Pour les modèles avec réservoir de
800/1200/2000 litres

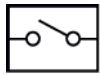
Voor model met tank
800/1200/2000 liter



BR 910 400

Affichage optique de niveau de remplissage
Optische vulniveau-aanduiding

Affichage régulé par flotteur sur la face avant du réservoir, en haut
Voor reservoir: vlottergestuurde indicatie aan de voorzijde van het reservoir, bovenaan



BR 910 450

Interrupteur pour appel d'alarme en cas de niveau bas dans le réservoir d'eau
Alarmschakelaar bij laag waterpeil in het waterreservoir

Uniquement avec BR 910 400
Adapté aux applications dans
zones EX 1 et 2

Alleen met combinatie voor BR 910 400
Ook geschikt voor EX-zones 1 & 2



BR 910 500

Feu de position (vert) pour douches d'urgence avec réservoir
Waarschuwingslamp (groen) voor nooddouche

Alimentation électrique: 230V/50Hz

Conexão elétrica: 230 V – 50 Hz



BR 910 500 EX

Feu de position (vert) pour douches d'urgence avec réservoir,
pour applications dans zones EX 1 et 2
Waarschuwingslamp (groen) voor nooddouche, voor EX-zones 1 & 2

Alimentation électrique: 230V/50Hz

Stroomvoeding: 230V/50Hz



BR 910 550

Eclairage de zone pour douches d'urgence avec réservoir
Omgevingsverlichting voor nooddouche

Lampe à large champ avec 2 tubes fluorescents, recouvrement clair de tube
Alimentation électrique: 230V/50Hz

Brede verlichting met 2 tl-buizen, heldere lichtkap, bedrading tot
verdeeldoos, 230V/50Hz



BR 910 550 EX

Eclairage de zone pour douches d'urgence avec réservoir,
pour applications dans zones EX 1 et 2
Omgevingsverlichting voor nooddouche, voor EX-zones 1 & 2

Lampe à large champ avec 2 tubes fluorescents, recouvrement clair de tube
Alimentation électrique: 230V/50Hz

Brede verlichting met 2 tl-buizen, heldere lichtkap, bedrading tot
Verdeeldoos, 230V/50Hz

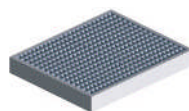


Affichage de la température de l'eau
Watertemperatuuraanduiding

Monté sur la face avant du réservoir

Aan de voorzijde van het reservoir gemonteerd

BR 910 600

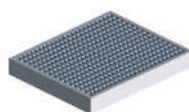


Cuvette de récupération pour douche d'urgence avec réservoir de 350 litres
Opvangbak voor nooddouche met reservoir, van roestvrij staal met kunststofrooster,
voor model met tank 350 liter

Matériau: inox, avec caillebotis en plastique
Sortie d'eau: 2" /m

In de douchecabine ingebouwd
Waterafvoeropening: 2" buitendraad

BR 910 700

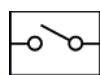


Cuvette de récupération pour douches d'urgence
avec réservoirs de 800/1200/2000 litres
Opvangbak voor tankdouche van roestvrij staal met kunststofrooster,
voor modellen met tank 800/1200/2000 liter

Matériau: inox, avec caillebotis en plastique
Sortie d'eau: 2" /m

In de douchecabine ingebouwd
Waterafvoeropening: 2" buitendraad

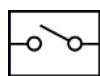
BR 910 750



Interrupteur pour appel d'alarme pour douche d'urgence
Alarmschakelaar voor nooddouches

Adapté aux applications dans zones EX 1 et 2
Ook geschikt voor EX-zones 1 & 2

BR 910 800



Interrupteur pour appel d'alarme pour laveurs d'yeux
Alarmschakelaar voor oogdouches

Adapté aux applications dans zones EX 1 et 2
Ook geschikt voor EX-zones 1 & 2

BR 910 850



Rideau à bandes en PVC pour douche d'urgence avec réservoir de 350 litres
PVC-strokgordijn voor de ingang van de douchecabine

BR 910 900



Rideau à bandes en PVC pour douches d'urgence avec réservoirs de 800/1200/2000 litres
PVC-strokgordijn voor de ingang van de douchecabine

BR 910 950



Groupe de refroidissement pour douches d'urgence avec réservoir
Koelaggregaat voor nooddouches met reservoir

Alimentation électrique: 230V/50Hz

Stroomvoeding: 230V/50Hz

BR 910 970

Conservation de l'eau Micropur - Forte
Micronur - Forte

conserve l'eau pour jusqu'à 6 mois
Contenance: 100 ml

Flesinhoud 100 ml
Voor desinfectering en conservering van het water
gedurende max. 6 maanden

BR 910 980

Dosage: 10 ml pour 100 litres d'eau

Dosagem: 10 ml por 100 litros de água

Alimentation en eau à 500 mm de hauteur
Watertoevoer op 0,5 meter boven het fundament

Matériau: inox avec caillebotis en plastique
Branchement d'eau: 1¼" /f.

Roestvrijstalen leidingwerk met
Waterinvoeropening 1¼" binnendraad

BR 910 990

Flash (xénon rouge)
Knipperlicht (Xenon, rood)



Fréquence de flash: 1 Hz
Alimentation électrique: 230V/50Hz

Flitsfrequentie: 1 Hz
Elektro levering: 230V/50Hz

BR 870 550

Flash (xénon rouge), pour applications dans zones EX 1 et 2
Knipperlicht (Xenon, rood), voor EX-zones 1 & 2



Fréquence de flash: 1 Hz
Alimentation électrique: 230V/50Hz

Flitsfrequentie: 1 Hz
Elektro levering: 230V/50Hz

BR 870 550 EX

Sirène (8 sons réglables)
Audio-alarm (8 tonen instelbaar)



Puissance sonore: 100 dB
Alimentation électrique: 230V/50Hz

100 dB, 8 tonen instelbaar
Elektro levering: 230V/50Hz

BR 870 600

Sirène (27 sons réglables), pour applications dans zones EX 1 et 2
Sirene (27 tonen instelbaar), voor EX-zones 1 & 2



Puissance sonore: 118 dB
Alimentation électrique: 230V/50Hz

Volume: 100 dB
Elektro levering: 230V/50Hz

BR 870 600 EX