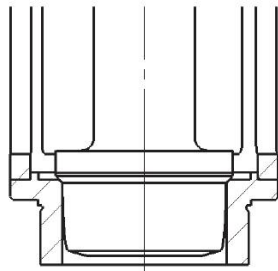


Kegeltyp / Type de clapet / Cone types



Parabol Kegel / Clapet parabolique / Parabolic cone

Parabol Kegel / Clapet parabolique / Parabolic cone

Kennlinie / Loi / Characteristic: =%

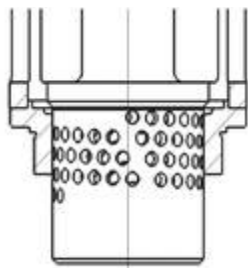
Material / Matériaux / Material: 1.4404 / stellite (option)

Dichtheit / Etanchéité / Sealing: Metall-Metall / Métal-métal / Metallic tight

Leckrate / Etanchéité / Tightness: Classe IV selon ANSI B16104/ FCI 70-2-1991 (NF C 46-516)

Anwendung / Applications: Alle Flüssigkeiten / Tous les fluides / All fluids

Leckrate / Etanchéité / Tightness: Classe V (option)



Lochregisterkegel / Clapet perforé / Perforated cone

Lochregister Kegel / Clapet perforé / Perforated cone

Kennlinien / Loi / Characteristic: =%, linear (option)

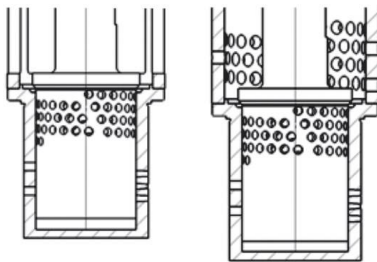
Material / Matériaux / Material: Rostfrei / Inox / Stainless steel: 1.4404/1.4122

Dichtheit / Etanchéité: Metall-Metall / Métal-métal / Metallic tight

Leckrate / Etanchéité / Tightness: Classe IV selon ANSI B16104/ FCI 70-2-1991 (NF C 46-516)

Anwendung / Applications: Gas und Dampf / Gaz et vapeur / Gas and steam

Leckrate / Etanchéité / Tightness: Classe V (option)



Doppel- / Double cage

Dreifach- / Triple cage

Doppel- oder Dreifachlochregister Kegel / Double cage ou triple cage

Kennlinien / Loi / Characteristic: =%, linear (option)

Material / Matériaux / Material: Rostfrei / Inox / Stainless steel: 1.4404/1.4122

Dichtheit / Etanchéité: Metall-Metall / Métal-métal / Metallic tight

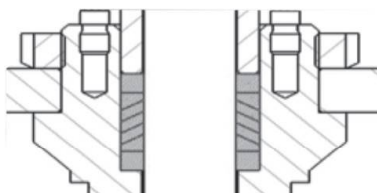
Leckrate / Etanchéité / Tightness: Classe IV selon ANSI B16104/ FCI 70-2-1991 (NF C 46-516)

Anwendung / Applications: Gas und Dampf / Gaz et vapeur / Gas and steam

Dichtheit Sitz und Körper / Etanchéité siège et corps

Spiraldichtung: Rostfrei-Grafit / Joint spirale: Inox-graphite / Spiral seals: SS-graphite

Spindelabdichtung / Système d'étanchéité à la tige / Packing

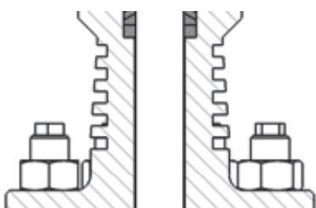


Grafit Packung / Garniture Graphite / Pure graphite

Temperatur / Température / Temperature: max. 455°C

Bei Dampf / À la vapeur / In steam: max. 550°C

Zulassungsprüfungen / Homologation aux tests / Approval with the tests: TA Luft

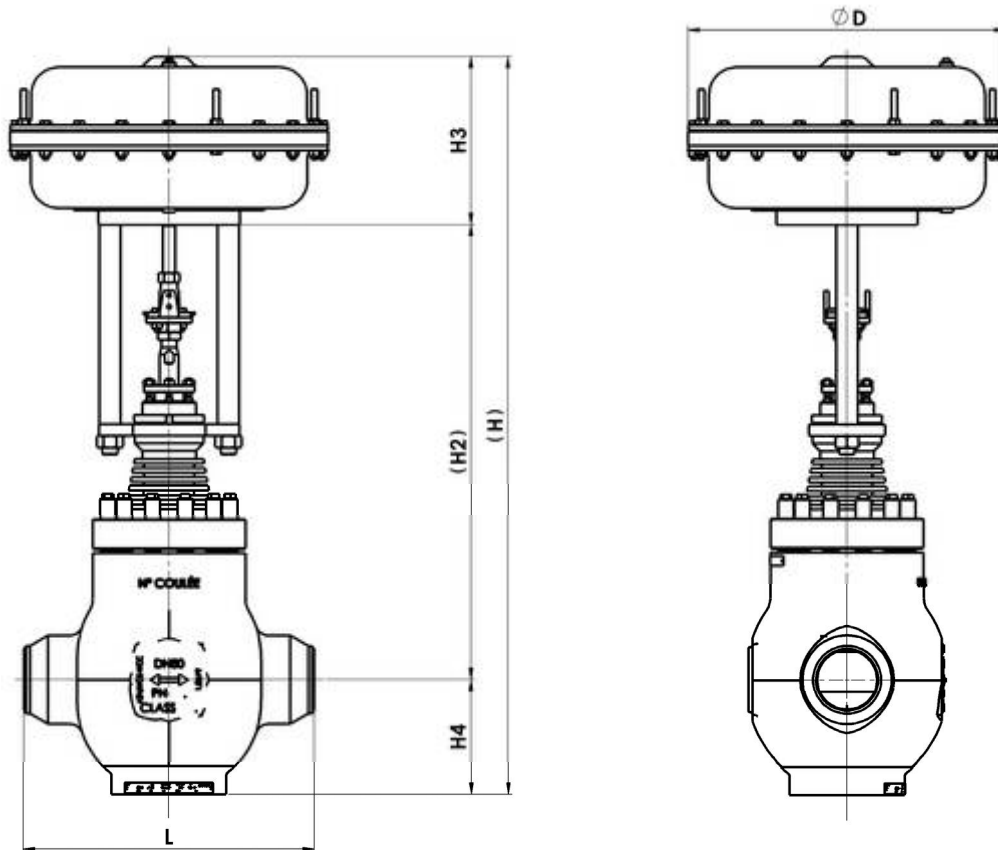


Kühlung der Packung / Refroidissement du presse étoupe / Packing cooling system

Ventiloberteil mit Stopfbuchse bei heißen Medien / Le couvercle est équipé d'un système de refroidissement quand la vanne travaille avec un fluide chaud /

The valve cover is designed especially to ensure the packing cooling when the valve works with hot fluids

**DIN // DN 25 – DN 300: Version mit Schweissenden BW / Version en soudé BW /
Version in welded BW**

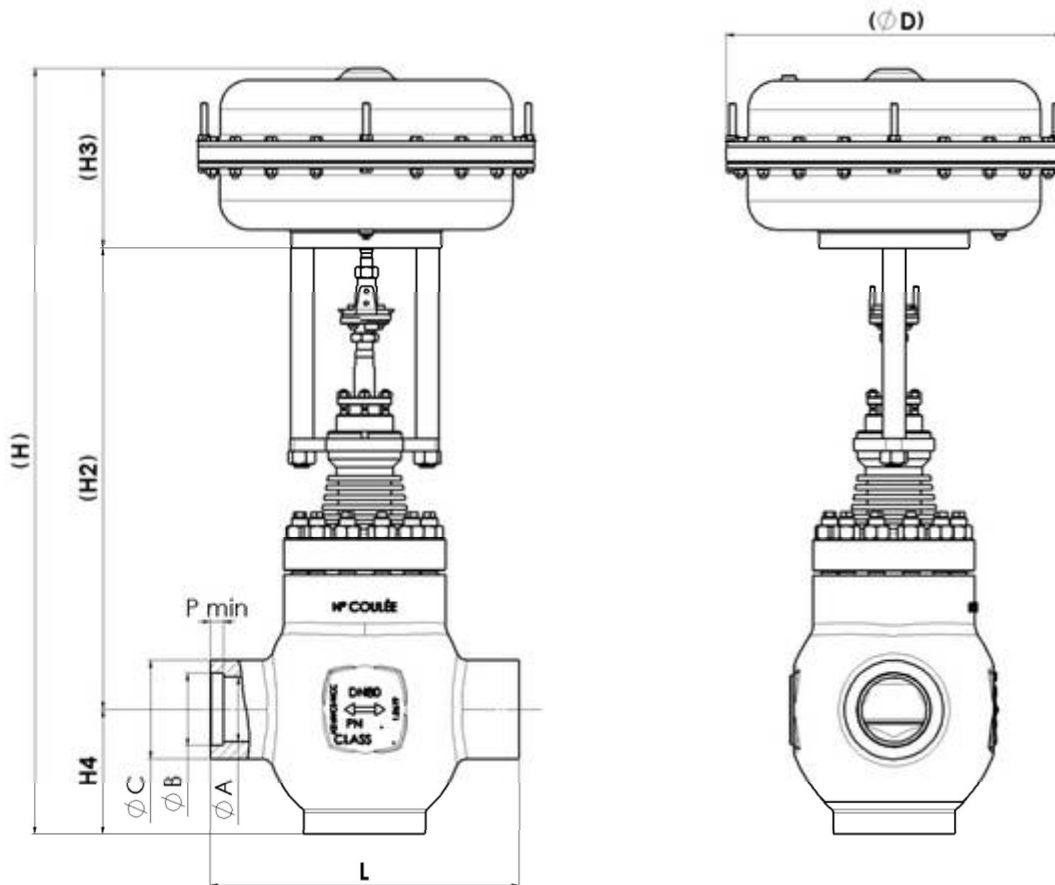


Schweissenden BW / Soudé BW / Welded BW

DN	25	40	50	80	100	150	200	250	300
L	230	300	305	381	520	650	650	775	900
H4	48	113	113	153	178	228	315	440	620

Pneum. Antrieb Actionneur pneum. Pneumatic actuator	MA4-B6	MA4-C6	MA6-G6
Ø D	410	410	600
H3	242	354	383
Gewicht / Poids / Weight	55	72	130

ANSI // DN 25 – DN 100: Version mit Schweissenden SW / Version en soudé SW

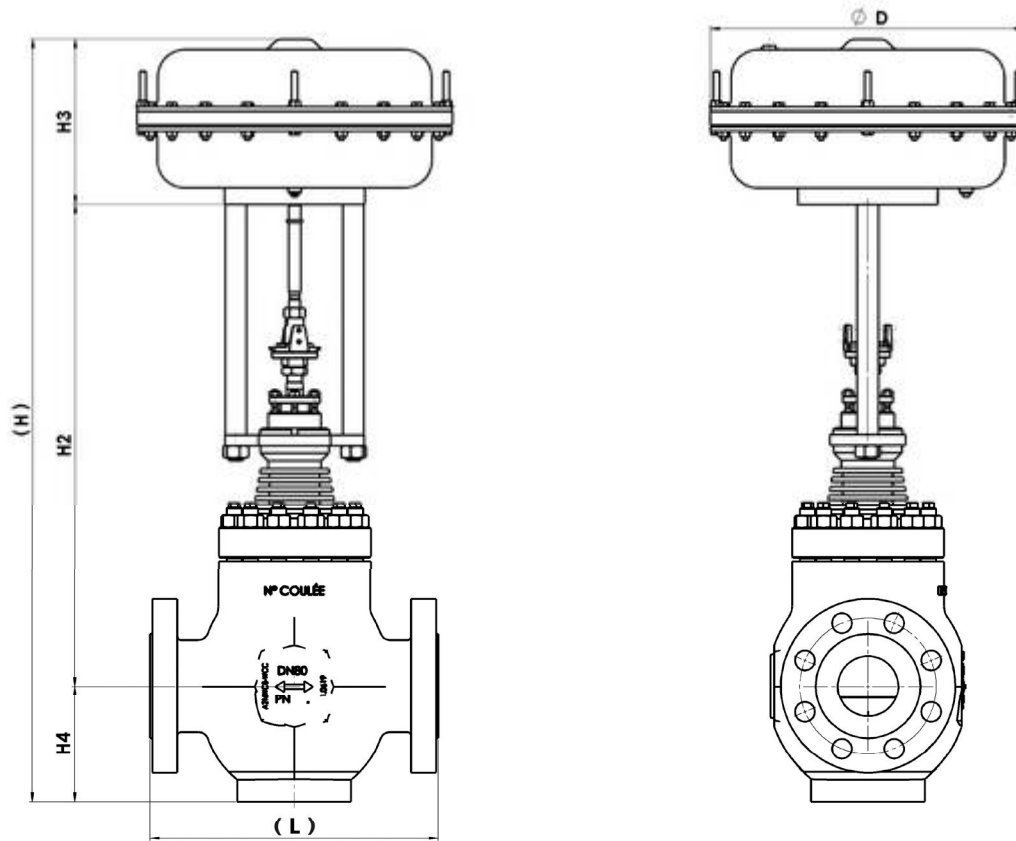


Schweissenden ANSI SW / Soudé ANSI SW / Welded ANSI SW (B16.11)

DN	25	40	50	80	100
L	230	300	305	381	430
P	13	13	15	16	19
A	25	40	40	80	100
B	34	48.7	61.2	89.3	115.5
C	44	54	94	122	134.5
H4	48	113	113	153	178

Andere Abmessungen SW auf Anfrage / Autres dimensions SW à la demande / Other SW available on request

**DIN oder /ou / or ANSI // DN 25 – DN 300: Version mit Flanschen / Version à brides /
Version in flanged**



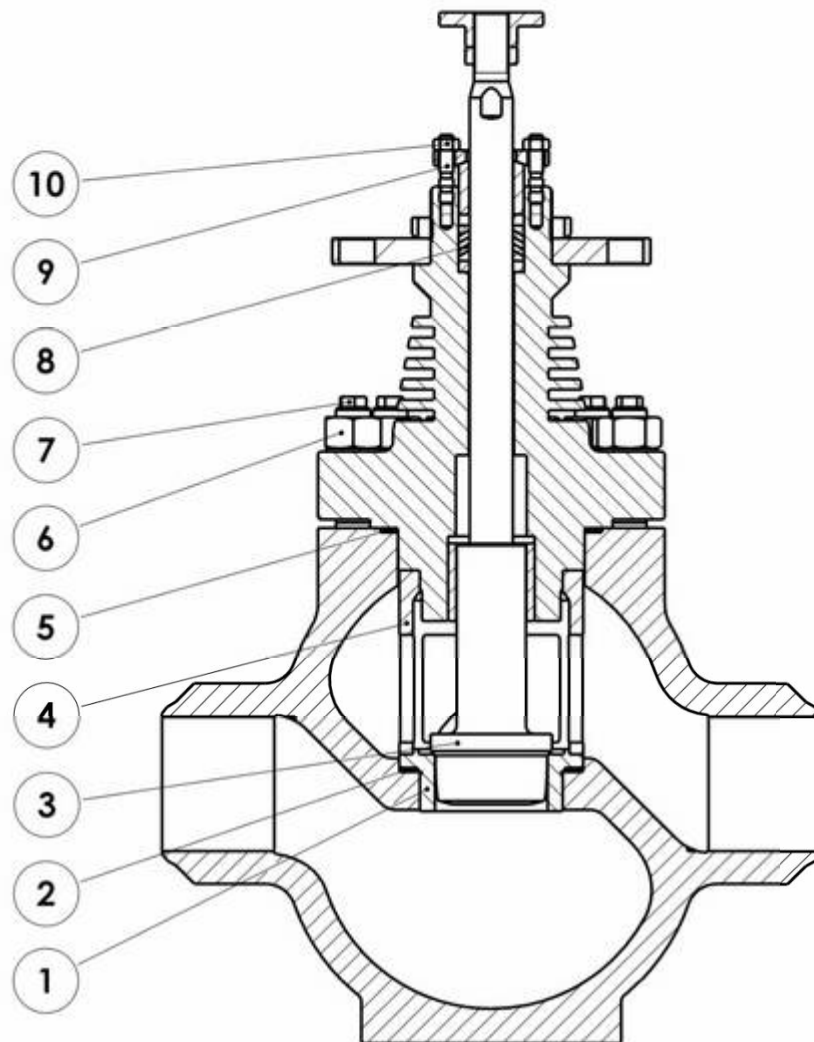
L (gem. / suivant: NF EN 558)

DN	25	50	80	100	150	200	250	300	Norm
Class 600	216	292	356	432	559	660	787	838	1759-1
Class 900	254	368	381	457	610	737	838	X	1759-1
Class 1500	254	368	470	546	705	832	991	X	1759-1
PN 63	230	300	380	430	550	650	775	900	1092-1
PN 100	230	300	380	430	550	650	775	900	1092-1
PN 160	230	300	380	430	550	650	X	X	1092-1
PN 250	260	350	450	520	914	X	X	X	1092-1

Pneum. Antrieb Actionneur pneum. Pneumatic actuator	MA4-B6	MA4-C6	MA6-G6
Ø D	410	410	600
H3	242	354	383
Gewicht / Poids / Weight	55	72	130

DN	25	50	80	100	150	200	250	300
H2	204	484	569	681	780	830	900	950
H4	48	113	153	178	228	315	440	620

Ersatzteile / Pièces de rechange / Spare parts



Pos	Bezeichnung / Désignation	Material / Matière
1	Sitz / Siège / Seat	Rostfrei / Inox / Stainless steel
2	O-Ring / Joint de siège / Seat gasket	Stahl-Grafit / Acier-Graphite / Graphit steel
3	Kegel / Clapet / Cone	Rostfrei / Inox / Stainless steel
4	Diffuser / Diffuseur	Rostfrei / Inox / Stainless steel
5	O-Ring / Joint de corps / Body gasket	Stahl-Grafit / Acier-Graphite / Graphit steel
6	Mutter / Ecrou / Nut	Stahl / Acier / Steel
7	Stift / Goujon / Stud	Stahl / Acier / Steel
8	Stopfbuchse / Presse étoupe / Packing	PTFE-Rostfrei / PTFE-inox / PTFE-SS
9	Stift / Goujon / Stud	Stahl / Acier / Steel
10	Mutter / Ecrou / Nut	Stahl / Acier / Steel