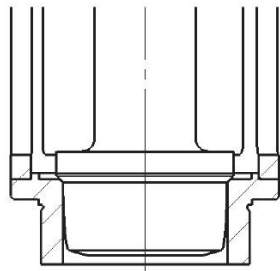


## Kegeltyp / Type de clapet / Cone types



Parabol Kegel / Clapet parabolique / Parabolic cone

### Parabol Kegel / Clapet parabolique / Parabolic cone

Kennlinie / Loi / Characteristic: =%

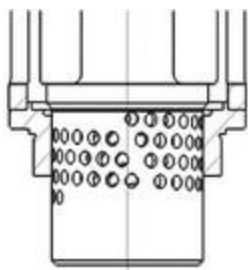
Material / Matériaux / Material: 1.4404 / stellite (option)

Dichtheit / Etanchéité / Sealing: Metall-Metall / Métal-métal / Metallic tight

Leckrate / Etanchéité / Tightness: Classe IV selon ANSI B16104/ FCI 70-2-1991 (NF C 46-516)

Anwendung / Applications: Alle Flüssigkeiten / Tous les fluides / All fluids

Leckrate / Etanchéité / Tightness: Classe V (option)



Lochregisterkegel / Clapet perforé / Perforated cone

### Lochregister Kegel / Clapet perforé / Perforated cone

Kennlinien / Loi / Characteristic: =%, linear (option)

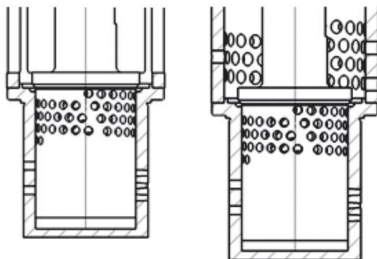
Material / Matériaux / Material: Rostfrei / Inox / Stainless steel: 1.4404/1.4122

Dichtheit / Etanchéité: Metall-Metall / Métal-métal / Metallic tight

Leckrate / Etanchéité / Tightness: Classe IV selon ANSI B16104/ FCI 70-2-1991 (NF C 46-516)

Anwendung / Applications: Gas und Dampf / Gaz et vapeur / Gas and steam

Leckrate / Etanchéité / Tightness: Classe V (option)



Doppel- / Double cage

Dreifach- / Triple cage

### Doppel- oder Dreifachlochregister Kegel / Double cage ou triple cage

Kennlinien / Loi / Characteristic: =%, linear (option)

Material / Matériaux / Material: Rostfrei / Inox / Stainless steel: 1.4404/1.4122

Dichtheit / Etanchéité: Metall-Metall / Métal-métal / Metallic tight

Leckrate / Etanchéité / Tightness: Classe IV selon ANSI B16104/ FCI 70-2-1991 (NF C 46-516)

Anwendung / Applications: Gas und Dampf / Gaz et vapeur / Gas and steam

### Dichtheit Sitz und Körper / Etanchéité siège et corps

Spiraldichtung: Rostfrei-Grafit / Joint spirale: Inox-graphite / Spiral seals: SS-graphite

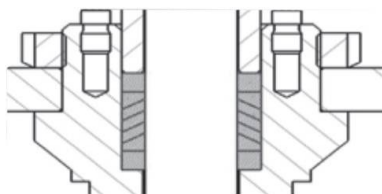
## Spindelabdichtung / Système d'étanchéité à la tige / Packing

### Grafit Packung / Garniture Graphite / Pure graphite

Temperatur / Température / Temperature: max. 455°C

Bei Dampf / À la vapeur / In steam: max. 550°C

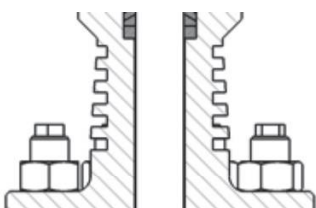
Zulassungsprüfungen / Homologation aux tests / Approval with the tests: TA Luft



### Kühlung der Packung / Refroidissement du presse étoupe / Packing cooling system

Ventiloberteil mit Stopfbuchse bei heissen Medien / Le couvercle est équipé d'un système de refroidissement quand la vanne travaille avec un fluide chaud /

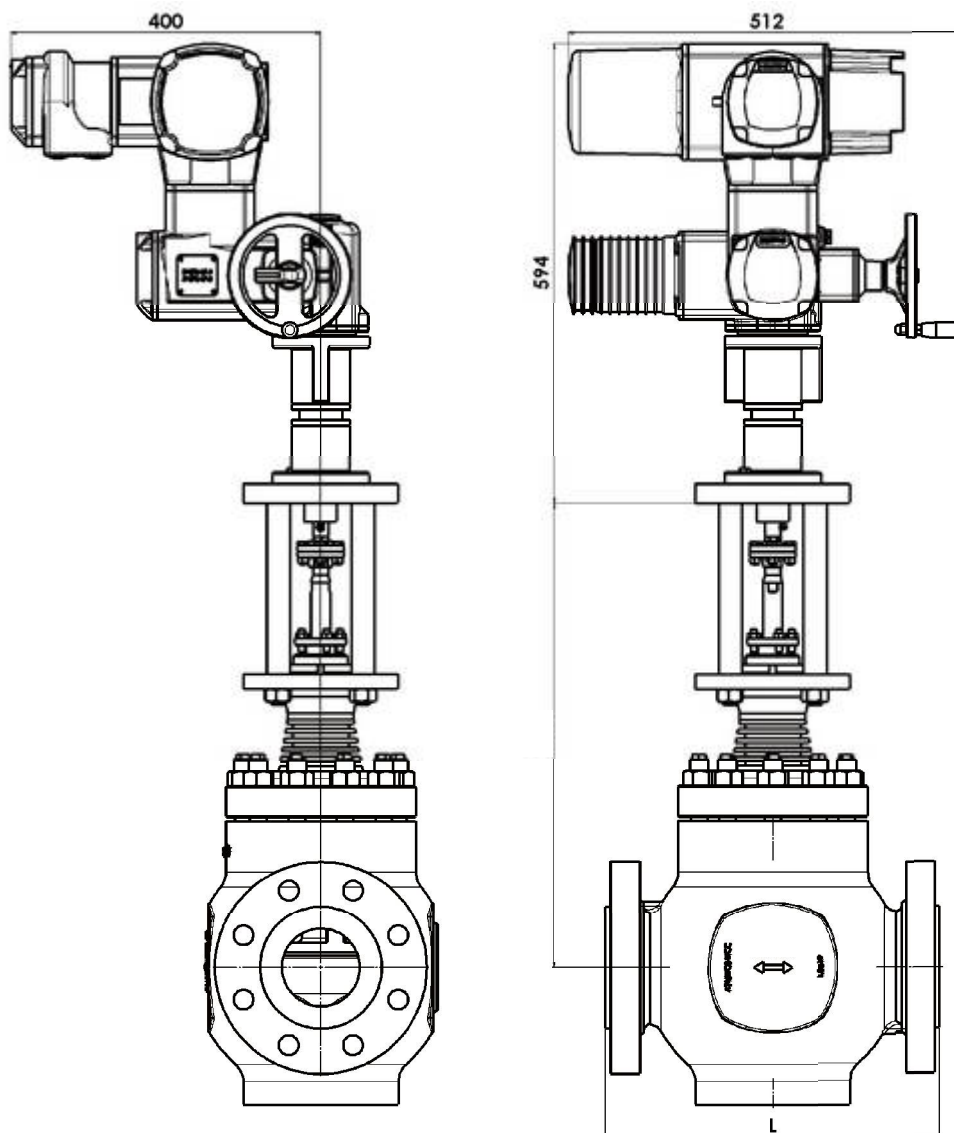
The valve cover is designed especially to ensure the packing cooling when the valve works with hot fluids



## Abmessungen Flansche / Dimensions brides / Dimensions flanges:

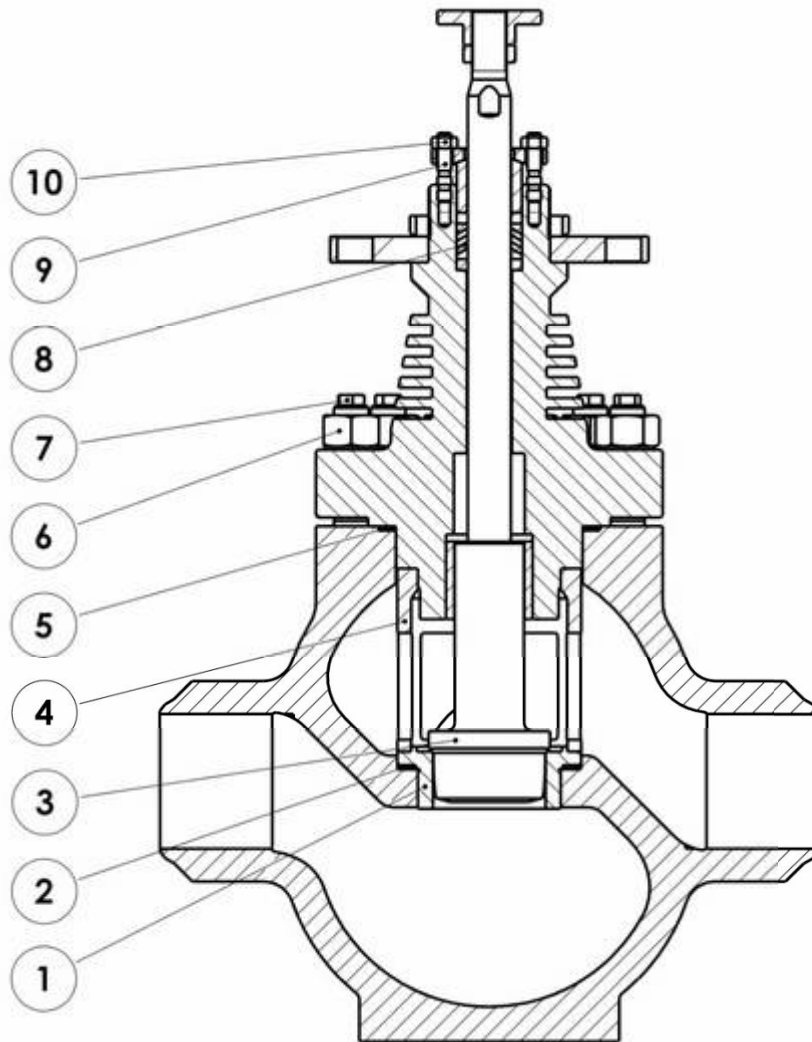
ANSI Class NF EN 1759-1 oder / ou / or / PN selon NF EN 1092-1

**VERSION**  
mit / avec / with /  
AUMA Electric actuator



Beispiel Exemple: DN 100

## Ersatzteile / Pièces de rechange / Spare parts



Pos	Bezeichnung / Désignation	Material / Matière
1	Sitz / Siège / Seat	Rostfrei / Inox / Stainless steel
2	O-Ring / Joint de siège / Seat gasket	Stahl-Grafit / Acier-Graphite / Graphit steel
3	Kegel / Clapet / Cone	Rostfrei / Inox / Stainless steel
4	Diffuser / Diffuseur	Rostfrei / Inox / Stainless steel
5	O-Ring / Joint de corps / Body gasket	Stahl-Grafit / Acier-Graphite / Graphit steel
6	Mutter / Ecrou / Nut	Stahl / Acier / Steel
7	Stift / Goujon / Stud	Stahl / Acier / Steel
8	Stopfbuchse / Presse étoupe / Packing	PTFE-Rostfrei / PTFE-inox / PTFE-SS
9	Stift / Goujon / Stud	Stahl / Acier / Steel
10	Mutter / Ecrou / Nut	Stahl / Acier / Steel