

Tank-Notduschen Tank safety showers

- Gemäß ANSI Z358.1-2004, DIN EN 15154-1:2006, DIN EN 15154-2:2006 und DIN 12899-3:2009
 - Duschkopf: B-SAFETY® – Hochleistungsduschkopf für Tank-Notduschen
 - Inklusive Statikprüfung nach aktuellen DIN Normen
 - EX-geschützte Ausführung für EX-Zone 1 & 2 (inkl. ATEX-Prüfzertifikat)
- According to ANSI Z358.1-2004, DIN EN 15154-1:2006, DIN EN 15154-2:2006 and DIN 12899-3:20099
 - Shower head: B-SAFETY® – high-performance shower head
 - Inclusive statics quality inspection according to current DIN norms
 - Explosion-proof construction for EX-zone 1 & 2 (incl. ATEX-certification)



BR 900 035

PremiumLine Tank-Notdusche 350 Liter PremiumLine tank safety shower 350 litre

EDELSTAHL
STAINLESS STEEL

Tankinhalt: 350 Liter
Volumenstrom: 40 Liter / Minute
Spülzeit: ca. 9 Minuten
Wassereinlass: 1 1/4 Zoll-IG

Tank capacity: 350 litre
Flow rate: 40 litre / minute
Flush time: about 9 minutes
Water inlet: 1 1/4" female



BR 900 080

PremiumLine Tank-Notdusche 800 Liter PremiumLine tank safety shower 800 litre

EDELSTAHL
STAINLESS STEEL

Tankinhalt: 800 Liter
Volumenstrom: 40 Liter / Minute
Spülzeit: ca. 20 Minuten
Wassereinlass: 1 1/4 Zoll-IG

Tank capacity: 800 litre
Flow rate: 40 litre / minute
Flush time: about 20 minutes
Water inlet: 1 1/4" female



BR 900 120

PremiumLine Tank-Notdusche 1200 Liter PremiumLine tank safety shower 1200 litre

EDELSTAHL
STAINLESS STEEL

Tankinhalt: 1200 Liter
Volumenstrom: 40 Liter / Minute
Spülzeit: ca. 30 Minuten
Wassereinlass: 1 1/4 Zoll-IG

Tank capacity: 1200 litre
Flow rate: 40 litre / minute
Flush time: about 30 minutes
Water inlet: 1 1/4" female



BR 900 200

PremiumLine Tank-Notdusche 2000 Liter PremiumLine tank safety shower 2000 litre

EDELSTAHL
STAINLESS STEEL

Tankinhalt: 2000 Liter
Volumenstrom: 40 Liter / Minute
Spülzeit: ca. 50 Minuten
Wassereinlass: 1 1/4 Zoll-IG

Tank capacity: 2000 litre
Flow rate: 40 litre / minute
Flush time: about 50 minutes
Water inlet: 1 1/4" female

Zubehör für Tank-Notduschen
Options for tank safety showers

PremiumLine



Spülzeiten und Klassen-Zuordnung der Tank-Notduschen bei autarker Aufstellung
Flush times and class-correlation of the tank safety showers at autarkic mounting

Artikel-Nr. Article No.	Tankinhalt (netto) Tank capacity (netto)	Standard-Hochleistungsduchkopf 40 Liter / Minute Standard high-performance shower head 40 litre / minute		Option-Hochleistungsduchkopf 75 Liter / Minute Option high-performance shower head 75 litre / minute	
		Spülzeit / Flush time	Klassen-Zuordnung Class-correlation	Spülzeit / Flush time	Klassen-Zuordnung Class-correlation
BR 900 035	350 Liter / Litre	ca. 9 Min. About 9 min.	-	ca. 5 Min. About 5 min.	-
BR 900 080	800 Liter / Litre	ca. 20 Min. About 20 min.	= Klasse I gemäß DIN 12899-3:2009 = Class I according to DIN 12899-3:2009	ca. 11 Min. About 11 min.	-
BR 900 120	1200 Liter / Litre	ca. 30 Min. About 30 min.	= Klasse I gemäß DIN 12899-3:2009 = Class I according to DIN 12899-3:2009	ca. 16 Min. About 16 min.	= Klasse II gemäß DIN 12899-3:2009 = Class II according to DIN 12899-3:2009
BR 900 200	2000 Liter / Litre	ca. 50 Min. About 50 min.	= Klasse I gemäß DIN 12899-3:2009 = Class I according to DIN 12899-3:2009	ca. 26 Min. About 26 min.	= Klasse II gemäß DIN 12899-3:2009 = Class II according to DIN 12899-3:2009



BR 910 075

Hochleistungsduchkopf für Tank-Notduschen (Klasse II)
High-performance shower head for tank safety showers (class II)

Volumenstrom: 75 Liter / Minute

Flow rate: 75 litre / minute



BR 910 085

Tauchbadheizer mit Edelstahlbecken für Tank-Notduschen bis 2000 Liter
Immersion bath heater with stainless steel basin for tank safety showers up to 2000 litre

Einstellbereich: 0 - 40°C
Sicherheitsabschaltung: 65°C
Leistung: 3 KW
Elektrischer Anschluss: 230 V - 50 Hz

Adjustment range: 0 - 40°C
Safety shutdown: 65°C
Output: 3 KW
Electrical supply: 230 V - 50 Hz



BR 910 085 EX

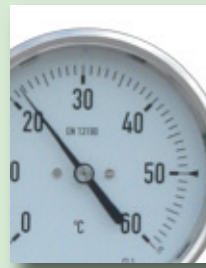
Tauchbadheizer mit Edelstahlbecken für Tank-Notduschen bis 2000 Liter für Anwendungen in EX-Zone 1 & 2
Immersion bath heater with stainless steel basin for tank safety showers up to 2000 litre, for applications in EX-zone 1 & 2

Einstellbereich: 0 - 40°C
Sicherheitsabschaltung: 65°C
Leistung: 3 KW
Elektrischer Anschluss: 230 V - 50 Hz

Adjustment range: 0 - 40°C
Safety shutdown: 65°C
Output: 3 KW
Electrical supply: 230 V - 50 Hz

Zubehör für Tank-Notduschen

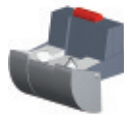
Options for tank safety showers



Widerstandsthermometer PT 100, für Anwendungen in EX-Zone 1 & 2 geeignet Resistance thermometer PT 100, for applications in EX-zone 1 & 2 suitable

Zur zusätzlichen bauseitigen Temperaturüberwachung von Tank-Notduschen
For the additional temperature monitoring of tank safety showers by customers

BR 910 095

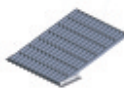


BR 910 100

Augen- und Gesichtsdusche mit Becken und Abdeckung Eye-/Face wash unit with bowl and lid

Wasserablauf: 1 1/4-Zoll-AG
Abmessungen (H x B x T):
205 x 355 x 305 mm

Water outlet: 1 1/4" male
Dimensions (L x W x H):
205 x 355 x 305 mm

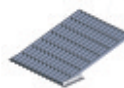


BR 910 200

Plattformbetätigung für Tank-Notdusche zusätzlich zur Druckstange Platform actuation for tank safety showers, in addition to push bar

Für Modell mit 350-Liter-Tank
Material: Gitter aus Kunststoff
mit Edelstahlrahmen, Verbindungsteile
aus Edelstahl

For models with 350 litre tank
Material: Plastic grate with stainless steel frame,
stainless steel connectors



BR 910 250

Plattformbetätigung für Tank-Notdusche zusätzlich zur Druckstange Platform actuation for tank safety showers, in addition to push bar

Für Modelle mit 800/1200/2000-Liter-Tank
Material: Gitter aus Kunststoff
mit Edelstahlrahmen, Verbindungsteile
aus Edelstahl

For models with 800/1200/2000 litre tank
Material: Plastic grate with stainless steel frame,
stainless steel connectors

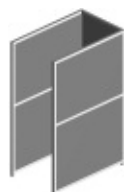


BR 910 300

Seiten- und Rückwand mit Edelstahlblechen verkleidet Sides and back enclosed with stainless steel panels

Für Modell mit 350-Liter-Tank

For models with 350 litre tank



BR 910 350

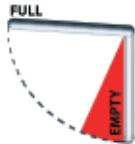
Seiten- und Rückwand mit Edelstahlblechen verkleidet Sides and back enclosed with stainless steel panels

Für Modelle mit 800/1200/2000-Liter-Tank

For models with 800/1200/2000 litre tank

Zubehör für Tank-Notduschen Options for tank safety showers

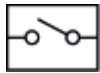
PremiumLine



Optische Füllstandanzeige Optical fill-level indicator

Schwimmergesteuerte Anzeige an der vorderen Tankseite oben
Float controlled indicator at the top of the front side of the tank

BR 910 400



Notfallsensor bei Niedrigstand im Wassertank Switch for emergency alarm if tank fill-level is too low

Nur in Verbindung mit BR 910 400 Only in combination with BR 910 400
Geeignet für Anwendungen in EX-Zone 1 & 2 Suitable for applications in EX-Zone 1 & 2

BR 910 450



Positionsleuchte (grün) für Tank-Notduschen Position lamp (green) for tank safety showers

Elektrischer Anschluss: 230 V - 50 Hz Electrical supply: 230 V - 50 Hz

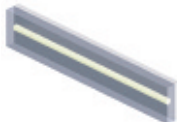
BR 910 500



Positionsleuchte (grün) für Tank-Notduschen, für Anwendungen in EX-Zone 1 & 2 Position lamp (green) for tank safety showers, for applications in EX-zone 1 & 2

Elektrischer Anschluss: 230 V - 50 Hz Electrical supply: 230 V - 50 Hz

BR 910 500 EX

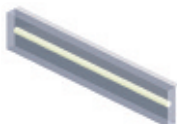


Umfeldbeleuchtung für Tank-Notduschen Area illumination for tank safety showers

Langfeldleuchte mit 2 Leuchtstoffröhren, klare Leuchtabdeckung
Elektrischer Anschluss: 230 V - 50 Hz

BR 910 550

Long lamp with 2 fluorescent tubes, clear tube cover
Electrical supply: 230 V - 50 Hz



Umfeldbeleuchtung für Tank-Notduschen, für Anwendungen in EX-Zone 1 & 2 Area illumination for tank safety showers, for applications in EX-zone 1 & 2

Langfeldleuchte mit 2 Leuchtstoffröhren, klare Leuchtabdeckung
Elektrischer Anschluss: 230 V - 50 Hz

BR 910 550 EX

Long lamp with 2 fluorescent tubes, clear tube cover
Electrical supply: 230 V - 50 Hz

Zubehör für Tank-Notduschen Options for tank safety showers

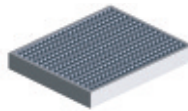


BR 910 600

Wassertemperaturanzeige **Water temperature indicator**

Montiert an der vorderen Tankseite

Mounted to the front side of the tank

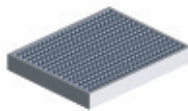


BR 910 700

Sammelwanne für Tank-Notdusche mit 350-Liter-Tank **Catch basin for tank safety shower with 350 litre tank**

Material: Edelstahl, mit Kunststoffgitterrost
Wasserauslass: 2-Zoll-AG

Material: Stainless steel with plastic grate
Drain pipe: 2" male



BR 910 750

Sammelwanne für Tank-Notduschen mit 800/1200/2000-Liter-Tank **Catch basin for tank safety showers with 800/1200/2000 litre tank**

Material: Edelstahl, mit Kunststoffgitterrost
Wasserauslass: 2-Zoll-AG

Material: Stainless steel with plastic grate
Drain pipe: 2" male



BR 910 800

Notfallsensor für die Körperdusche **Switch for body shower emergency alarm**

Geeignet für Anwendungen in EX-Zone 1 & 2
Suitable for applications in EX-Zone 1 & 2



BR 910 850

Notfallsensor für die Augendusche **Switch for eye shower emergency alarm**

Geeignet für Anwendungen in EX-Zone 1 & 2
Suitable for applications in EX-Zone 1 & 2



BR 910 900

PVC-Streifenvorhang für die Tank-Notdusche mit 350-Liter-Tank **PVC strip curtain for tank safety shower with 350 litre tank**

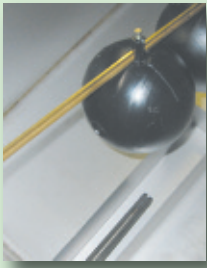


BR 910 950

PVC-Streifenvorhang für die Tank-Notduschen mit 800/1200/2000-Liter-Tank **PVC strip curtain for tank safety showers with 800/1200/2000 litre tank**

Zubehör für Tank-Notduschen Options for tank safety showers

PremiumLine



Kühlaggregat für Tank-Notduschen Refrigeration unit for tank safety showers

Elektrischer Anschluss: 230 V - 50 Hz Electrical supply: 230 V - 50 Hz

BR 910 970



Wasserkonservierung Micropur Forte Water preservation Micropur Forte

Konserviert Wasser bis zu 6 Monate Disinfects and preserves water for up to 6 months
Inhalt: 100 ml Contents per bottle: 100 ml
Dosierung: 10 ml auf 100 Liter Wasser Dosing: 10 ml to 100 litres water

BR 910 980

Wasserzufuhr auf 500 mm Höhe Water inlet at 500 mm height

Material: Edelstahl, mit Kunststoffgitterrost Material: Stainless steel with plastic grate
Wasseranschluss: 1 1/4-Zoll-IG Water inlet: 1 1/4" female

BR 910 990



Blitzlicht (Xenon rot) Flashlight (Xenon red)

Blitzfrequenz: 1 Hz Flash frequency: 1 Hz
Elektrischer Anschluss: 230 V - 50 Hz Electrical supply: 230 V - 50 Hz

BR 870 550



Blitzlicht (Xenon rot), für Anwendungen in EX Zone 1 & 2 geeignet Flashlight (Xenon red), for applications in EX Zone 1 & 2 suitable

Blitzfrequenz: 1 Hz Flash frequency: 1 Hz
Elektrischer Anschluss: 230 V - 50 Hz Electrical supply: 230 V - 50 Hz

BR 870 550 EX



Sirene (8 x Töne einstellbar) Siren (8 x tones adjustable)

Lautstärke: 100 db Sound volume: 100 db
Elektrischer Anschluss: 230 V - 50 Hz Electrical supply: 230 V - 50 Hz

BR 870 600



Sirene (27 x Töne einstellbar), für Anwendungen in EX Zone 1 & 2 geeignet Siren (27 x tones adjustable), for applications in EX Zone 1 & 2 suitable

Lautstärke: 118 db Sound volume: 118 db
Elektrischer Anschluss: 230 V - 50 Hz Electrical supply: 230 V - 50 Hz

BR 870 600 EX